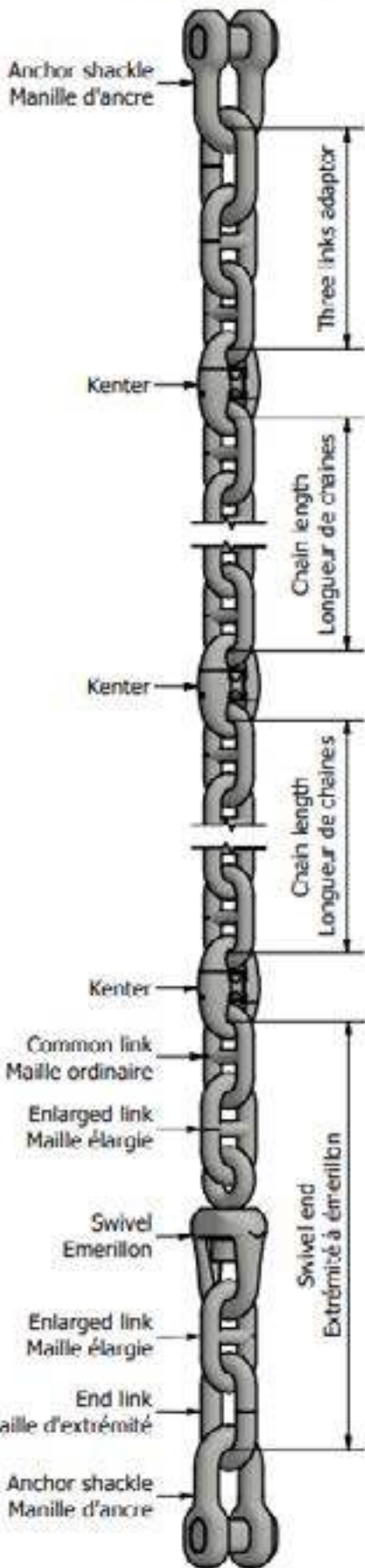


Chapitre 1 - Chaines à étais et ses accessoires



BUOY SIDE / COTE PUIITS



ANCHOR SIDE / COTE ANCRE

DN: Diamètre nominal du rond constituant le corps d'une maille ordinaire.

MAILLON DE LA CHAINE: Longueur de 27.50m ou 30m de mailles d'un certain calibre de chaîne

Ex: un maillon de chaîne de 27.50m DN50

MAILLE: Élément isolé constitutif du maillon, on distingue:

- La maille ordinaire (MO) déterminant le calibre de la chaîne.
- La grande maille (GM) ou maille élargie pour jonctionner des mailles ordinaires.
- La maille d'extrémité (ME) grande maille sans étai permettant le passage d'une manille

ETAI: Renfort central placé au milieu de chaque maille.

MAILLE DEMONTABLE "KENTER": Élément forgé et usiné permettant de relier deux maillons de chaîne constitués de mailles ordinaires.

EXTREMITÉ A EMERILLON: Élément tournant placé devant l'ancre pour prévenir le vrillage de la chaîne au mouillage. L'extrémité à émerillon comprend:

- Soit une maille d'extrémité de chaque côté si la jonction de la chaîne est faite par manilles de jonction.
- Soit une maille d'extrémité d'un côté et une maille ordinaire de l'autre dans le cas d'une liaison par maille Kenter.

MANILLE D'ANCRE: Accessoire permettant de relier une chaîne avec émerillon à la manille de l'ancre dite "cigale".

CALIBRAGE DE LA CHAINE: Dans la majeure partie des cas, la longueur de référence mesurée sur

5 mailles ordinaires consécutives, diamètres compris: $22 \times DN < \text{Calibrage} < 22.55 \times DN$

USURE TOLERABLE SUR CHAINE: Maximum 10 % en dessous du DN

QUALITE (OU GRADE) DES CHAINES: Catégories des chaînes délimitées par le métal de base

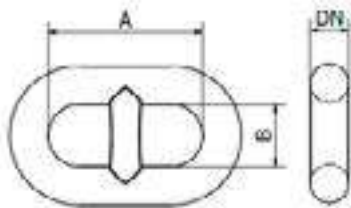
et désignées par une lettre et le chiffre 1, 2 ou 3.

-Veritas: Q1 - Q2 - Q3

-Lloyd's: U1 - U2 - U3



CHAINES A ETAIS (CEQ)

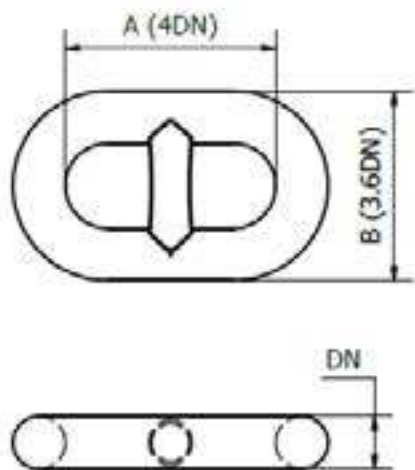


CODE ARTICLE	DN		Pas A	Largeur B	Qualité Q1		Qualité Q2		Qualité Q3		Poids par metre Kg
	Diamètre de la chaîne				PL kN	BL kN	PL kN	BL kN	PL kN	BL kN	
	mm	Inches									
CEQ_D12	12,5	1/2	50	20	46	65,7	65,7	92	92	132	3.5
CEQ_D14	14	9/16	56	22,4	57,9	82	82	116	116	165	4.44
CEQ_D16	16	5/8	64	25,6	75,5	107	107	150	150	216	5.71
CEQ_D18	17,5	11/16	70	28	89	127	127	179	179	256	6.76
CEQ_D19	19	3/4	76	30,4	105	150	150	211	211	301	7.93
CEQ_D20	20,5	13/16	82	32,8	123	175	175	244	244	349	9.20
CEQ_D22	22	7/8	88	35,2	140	200	200	280	280	401	10.55
CEQ_D24	24	15/16	96	38,4	167	237	237	332	332	476	12.47
CEQ_D26	26	1"	104	41,6	194	278	278	389	389	556	14.55
CEQ_D28	28	1" 1/8	112	44,8	225	321	321	449	449	642	16.80
CEQ_D30	30	1" 3/16	120	48	257	368	514	514	514	735	19.27
CEQ_D32	32	1" 1/4	128	51,2	291	417	417	583	583	833	21.93
CEQ_D34	34	1" 3/8	136	54,4	328	468	468	655	655	937	24.73
CEQ_D36	36	1" 7/16	144	57,6	366	523	523	732	732	1050	27.64
CEQ_D38	38	1" 1/2	152	60,8	406	581	581	812	812	1160	30.90
CEQ_D40	40	1" 9/16	160	64	448	640	640	896	896	1280	33.82
CEQ_D42	42	1" 5/8	168	67,2	492	703	703	981	981	1400	37.45
CEQ_D44	44	1" 3/4	176	70,4	538	769	769	1080	1080	1540	41.45
CEQ_D46	46	1" 13/16	184	73,6	585	837	837	1170	1170	1680	44.90
CEQ_D48	48	1" 7/8	192	76,8	635	908	908	1270	1270	1810	48.90
CEQ_D50	50	1" 15/16	200	80	686	981	981	1370	1370	1960	53.09
CEQ_D52	52	2" 1/16	208	83,2	739	1060	1060	1480	1480	2110	57.64
CEQ_D54	54	2" 1/8	216	86,4	794	1140	1140	1590	1590	2270	61.82
CEQ_D56	56	2" 3/16	224	89,6	851	1220	1220	1710	1710	2430	66.91
CEQ_D58	58	2" 1/4	232	92,8	909	1290	1290	1810	1810	2600	72.00
CEQ_D60	60	2" 3/8	240	96	969	1380	1380	1940	1940	2770	77.09
CEQ_D62	62	2" 7/16	248	99,2	1030	1470	1470	2060	2060	2940	82.00
CEQ_D64	64	2" 1/2	256	102,4	1100	1560	1560	2190	2190	3130	87.09
CEQ_D66	66	2" 9/16	264	105,6	1160	1660	1660	2310	2310	3300	93.45
CEQ_D68	68	2" 11/16	272	108,8	1230	1750	1750	2450	2450	3500	98.73
CEQ_D70	70	2" 3/4	280	112	1290	1840	1840	2580	2580	3690	105.45
CEQ_D73	73	2" 7/8	292	116,8	1390	1990	1990	2790	2790	3990	114.54
CEQ_D76	76	3"	304	121,6	1500	2150	2150	3010	3010	4300	124.54
CEQ_D78	78	3" 1/16	312	124,8	1580	2260	2260	3160	3160	4500	131.64
CEQ_D81	81	3" 3/16	324	129,6	1690	2410	2410	3380	3380	4820	141.09
CEQ_D84	84	3" 5/16	336	134,4	1800	2580	2580	3610	3610	5160	150.36
CEQ_D87	87	3" 7/16	348	139,2	1920	2750	2750	3850	3850	5500	163.09
CEQ_D90	90	3" 1/2	360	144	2050	2920	2920	4090	4090	5840	176.00
CEQ_D92	92	3" 5/8	368	147,2	2130	3040	3040	4260	4260	6080	183.27
CEQ_D95	95	3" 3/4	380	152	2260	3230	3230	4510	4510	6440	196.73
CEQ_D97	97	3" 13/16	388	155,2	2340	3340	3340	4680	4680	6690	204.00
CEQ_DA0	100	3" 15/16	400	160	2470	3530	3530	4940	4940	7060	217.45
CEQ_DA2	102	4"	408	163,2	2560	3660	3660	5120	5120	7320	228

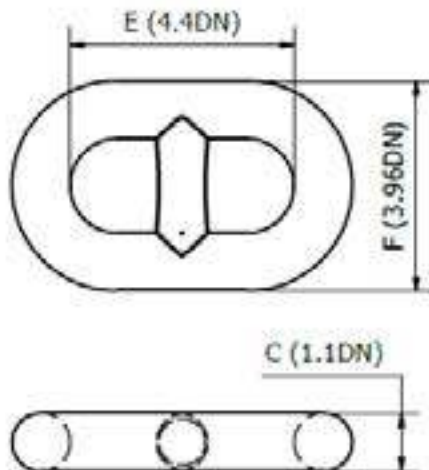
Pour d'autres diamètres ou dimensions, veuillez nous consulter.



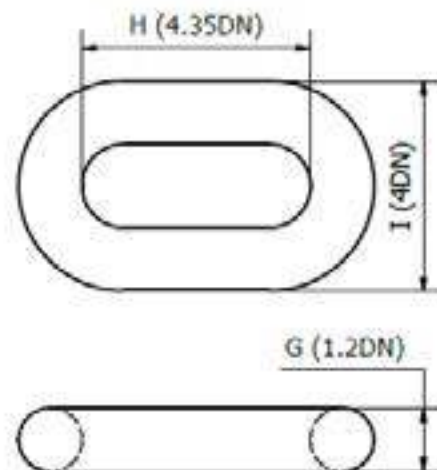
Maille ordinaire a étai
COMMON LINK



Maille élargie a étai
ENLARGED LINK

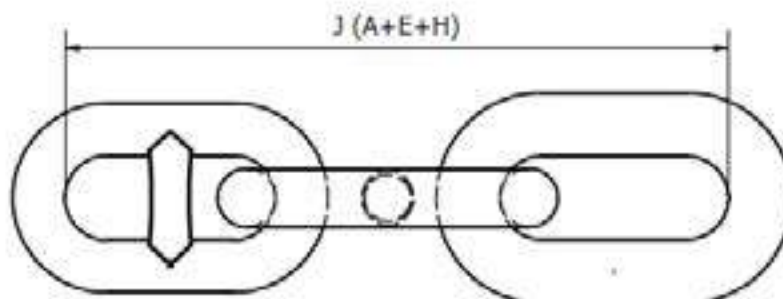


Maille d'extrémité sans étai
END LINK



Adaptateur 3 mailles

THREE LINKS ADAPTOR

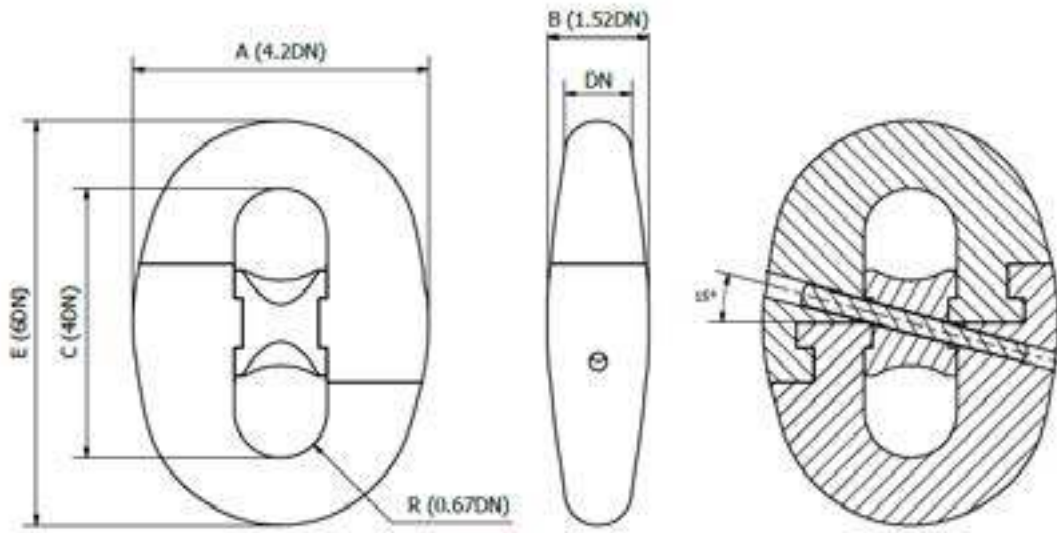


ADAPTATEUR 3 MAILLES (EL)

CODE ARTICLE	DN		Maille ordinaire		Maille elargi			Maille extremite			Adaptateur 3 mailles
	Diamètre de la chaîne		A	B	C	E	F	G	H	I	J
	mm	Inches	mm	mm	mm	mm	mm	mm	mm	mm	mm
EL12Q_	12,5	1/2	50	45	14	56	50	15	54	50	160
EL14Q_	14	9/16	56	50	16	64	58	17	61	56	181
EL16Q_	16	5/8	64	58	17,5	70	63	19	70	64	204
EL18Q_	17,5	11/16	70	63	19	76	68	21	76	70	222
EL19Q_	19	3/4	76	68	20,5	82	74	23	83	76	241
EL20Q_	20,5	13/16	82	74	22	88	79	25	89	82	259
EL22Q_	22	7/8	88	79	24	96	86	26	96	88	280
EL24Q_	24	15/16	96	86	26	104	94	29	104	96	304
EL26Q_	26	1"	104	94	28	112	101	31	113	104	329
EL28Q_	28	1" 1/8	112	101	30	120	108	34	122	112	354
EL30Q_	30	1" 3/16	120	108	34	136	122	36	131	120	387
EL32Q_	32	1" 1/4	128	115	36	144	130	38	139	128	411
EL34Q_	34	1" 3/8	136	122	38	152	137	41	148	136	436
EL36Q_	36	1" 7/16	144	130	40	160	144	43	157	144	461
EL38Q_	38	1" 1/2	152	137	42	168	151	46	165	152	485
EL40Q_	40	1" 9/16	160	144	44	176	158	48	174	160	510
EL42Q_	42	1" 5/8	168	151	46	184	166	50	183	168	535
EL44Q_	44	1" 3/4	176	158	48	192	173	53	191	176	559
EL46Q_	46	1" 13/16	184	166	50	200	180	55	200	184	584
EL48Q_	48	1" 7/8	192	173	54	216	194	58	209	192	617
EL50Q_	50	1" 15/16	200	180	56	224	202	60	218	200	642
EL52Q_	52	2" 1/16	208	187	58	232	209	62	226	208	666
EL54Q_	54	2" 1/8	216	194	60	240	216	65	235	216	691
EL56Q_	56	2" 3/16	224	202	62	248	223	67	244	224	716
EL58Q_	58	2" 1/4	232	209	64	256	230	70	252	232	740
EL60Q_	60	2" 3/8	240	216	66	264	238	72	261	240	765
EL62Q_	62	2" 7/16	248	223	68	272	245	74	270	248	790
EL64Q_	64	2" 1/2	256	230	70	280	252	77	278	256	814
EL66Q_	66	2" 9/16	264	238	73	292	263	79	287	264	843
EL68Q_	68	2" 11/16	272	245	76	304	274	82	296	272	872
EL70Q_	70	2" 3/4	280	252	78	312	281	84	305	280	897
EL73Q_	73	2" 7/8	292	263	81	324	292	88	318	292	934
EL76Q_	76	3"	304	274	84	336	302	91	331	304	971
EL78Q_	78	3" 1/16	312	281	85	340	306	94	339	312	991
EL81Q_	81	3" 3/16	324	292	90	360	324	97	352	324	1 036
EL84Q_	84	3" 5/16	336	302	92	368	331	101	365	336	1 069
EL87Q_	87	3" 7/16	348	313	97	388	349	104	378	348	1 114
EL90Q_	90	3" 1/2	360	324	100	400	360	108	392	360	1 152
EL92Q_	92	3" 5/8	368	331	102	408	367	110	400	368	1 176
EL95Q_	95	3" 3/4	380	342	105	420	378	114	413	380	1 213
EL97Q_	97	3" 13/16	388	349	107	428	385	116	422	388	1 238
EL100Q_	100	3" 15/16	400	360	111	444	400	120	435	400	1 279
EL102Q_	102	4"	408	367	111	448	403	122	444	408	1 300

Charge d'épreuve et de rupture
Voir fiche des chaînes a états.

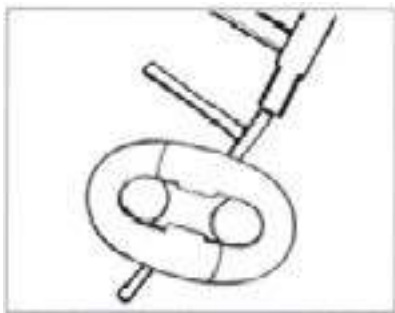




La maille démontable de type KENTER est utilisée pour jonctionner deux éléments de chaîne à étau terminus par des mailles ordinaires ou des grandes mailles.

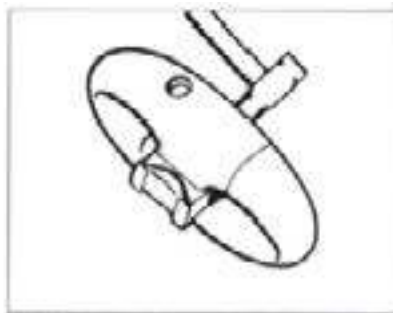
DEMONTAGE D'UNE MAILLE KENTER

ETAPE 1



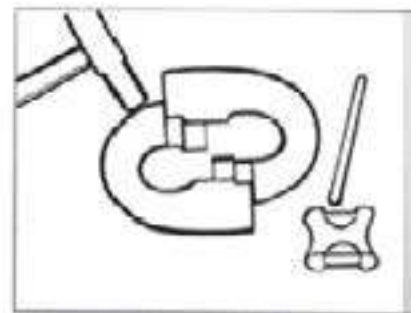
La broche conique est chassée avec un coup de poing de son extrémité étroite. La pastille de plomb (pour la fixation de la broche conique) est déplacée et la broche conique peut être retirée.

ETAPE 2



La cale centrale est mise hors service.

ETAPE 3



Les moitiés des manilles sont séparées.



KENTER (HK)

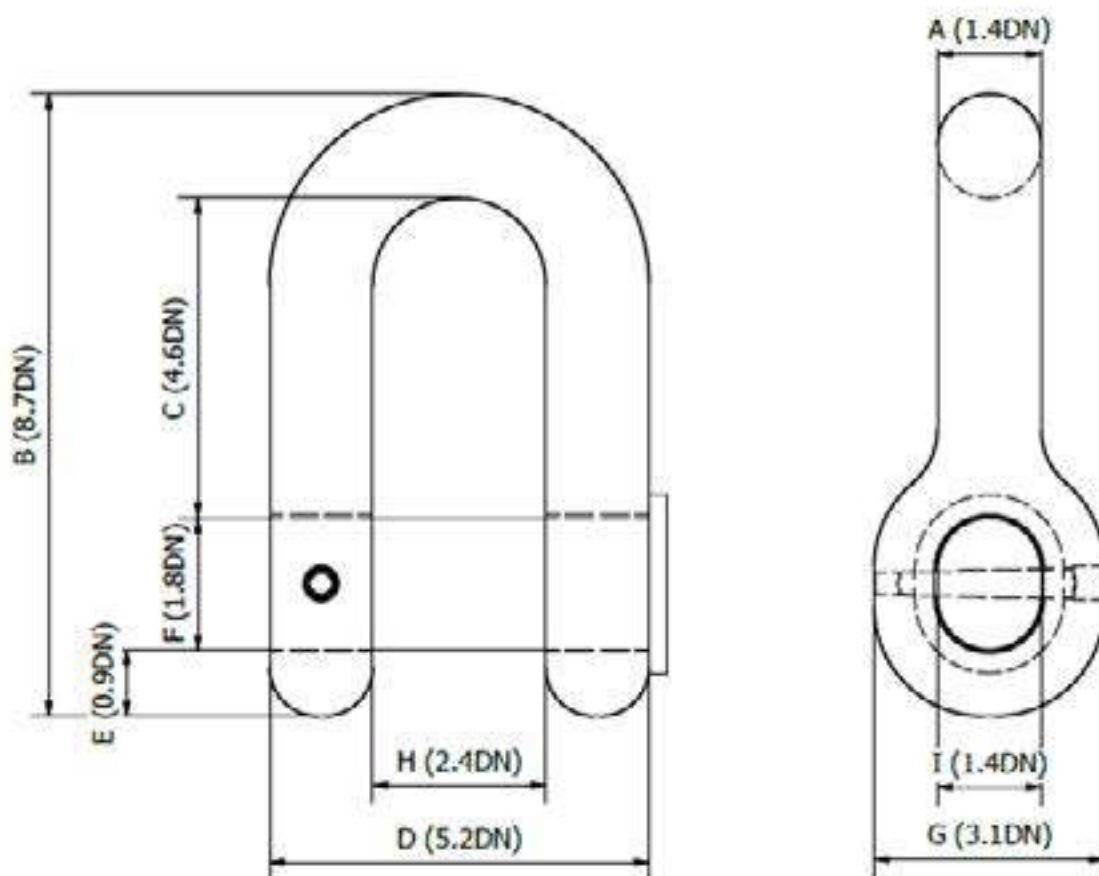
CODE ARTICLE	DN		Maille kenter					Poids kg
	Diamètre de la chaîne		A	B	C	E	R	
	mm	Inches	mm	mm	mm	mm	mm	
HK2D12	12,5	1/2	53	19	50	75	8.5	0,4
HK2D14	14	9/16	59	21	56	84	9.5	0,52
HK3D16	16	5/8	67	24	64	96	10.5	0,62
HK3D17	17,5	11/16	74	27	70	105	12	0,85
HK3D19	19	3/4	80	29	76	114	13	1
HK3D20	20,5	13/16	86	31	82	123	14	1,55
HK3D22	22	7/8	92	33	88	132	15	1,62
HK3D24	24	15/16	101	36	96	144	16	2
HK3D26	26	1"	109	40	104	156	17.5	2,7
HK3D28	28	1" 1/8	118	43	112	168	19	3,3
HK3D30	30	1" 3/16	126	46	120	180	20	3,9
HK3D32	32	1" 1/4	134	49	128	192	21.5	4,55
HK3D34	34	1" 3/8	143	52	136	204	23	5,82
HK3D36	36	1" 7/16	151	55	144	216	24	6,62
HK3D38	38	1" 1/2	160	58	152	228	25	7,75
HK3D40	40	1" 9/16	168	61	160	240	27	9,72
HK3D42	42	1" 5/8	176	64	168	252	28	10,55
HK3D44	44	1" 3/4	185	67	176	264	29	12
HK3D46	46	1" 13/16	192	70	184	276	31	14
HK3D48	48	1" 7/8	202	73	192	288	32	15,5
HK3D50	50	1" 15/16	210	76	200	300	34	17,5
HK3D52	52	2" 1/16	218	79	208	312	35	20
HK3D54	54	2" 1/8	227	82	216	324	36	22
HK3D56	56	2" 3/16	235	85	224	336	38	26
HK3D58	58	2" 1/4	244	88	232	348	39	30
HK3D60	60	2" 3/8	252	91	240	360	40	31,5
HK3D62	62	2" 7/16	260	94	248	372	42	34
HK3D64	64	2" 1/2	269	97	256	384	43	38
HK3D66	66	2" 9/16	277	100	264	396	44	44
HK3D68	68	2" 11/16	286	103	272	408	46	47
HK3D70	70	2" 3/4	294	106	280	420	47	52
HK3D73	73	2" 7/8	307	111	292	438	49	57,5
HK3D76	76	3"	319	115	304	456	51	65
HK3D78	78	3" 1/16	328	119	312	468	52	70
HK3D81	81	3" 3/16	340	123	324	486	54	79
HK3D84	84	3" 5/16	353	128	336	504	57	88
HK3D87	87	3" 7/16	365	132	348	522	58	95
HK3D90	90	3" 1/2	378	137	360	540	60	104
HK3D92	92	3" 5/8	386	140	368	552	62	112
HK3D95	95	3" 3/4	399	144	380	570	64	123
HK3D97	97	3" 13/16	407	147	388	582	65	131
HK3DA0	100	3" 15/16	420	152	400	600	67	144
HK3DA2	102	4"	428	155	408	612	68	151

Charge d'épreuve et de rupture
Voir fiche des chaînes à états.



MANILLE D'ANCRE (FAN)

La manille d'ancrage est utilisée pour joindre l'extrémité pivotante du câble de chaîne à la manille d'ancrage principale.



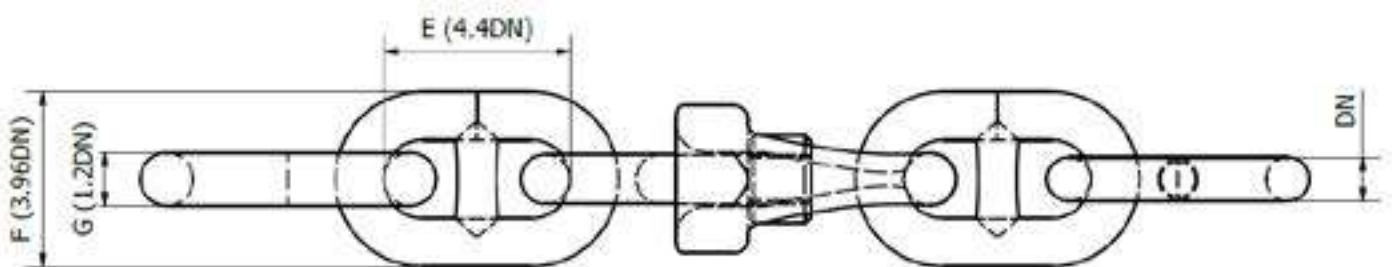
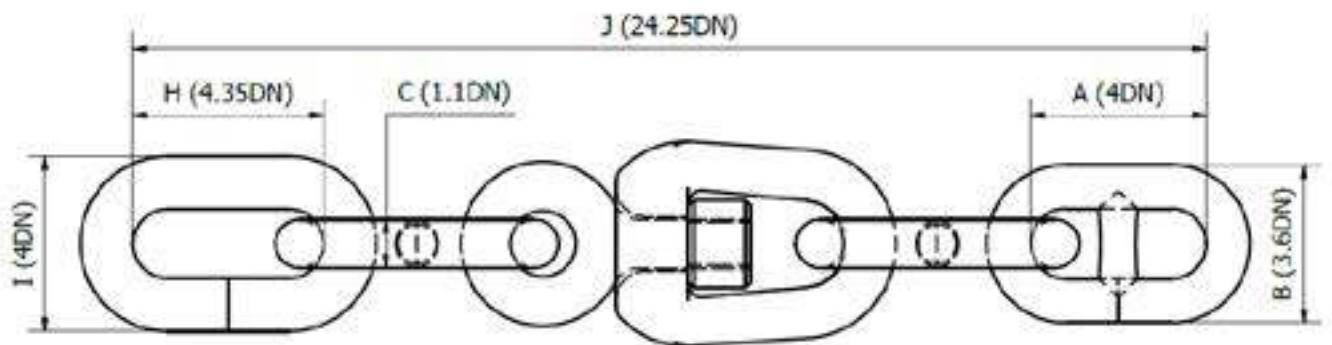
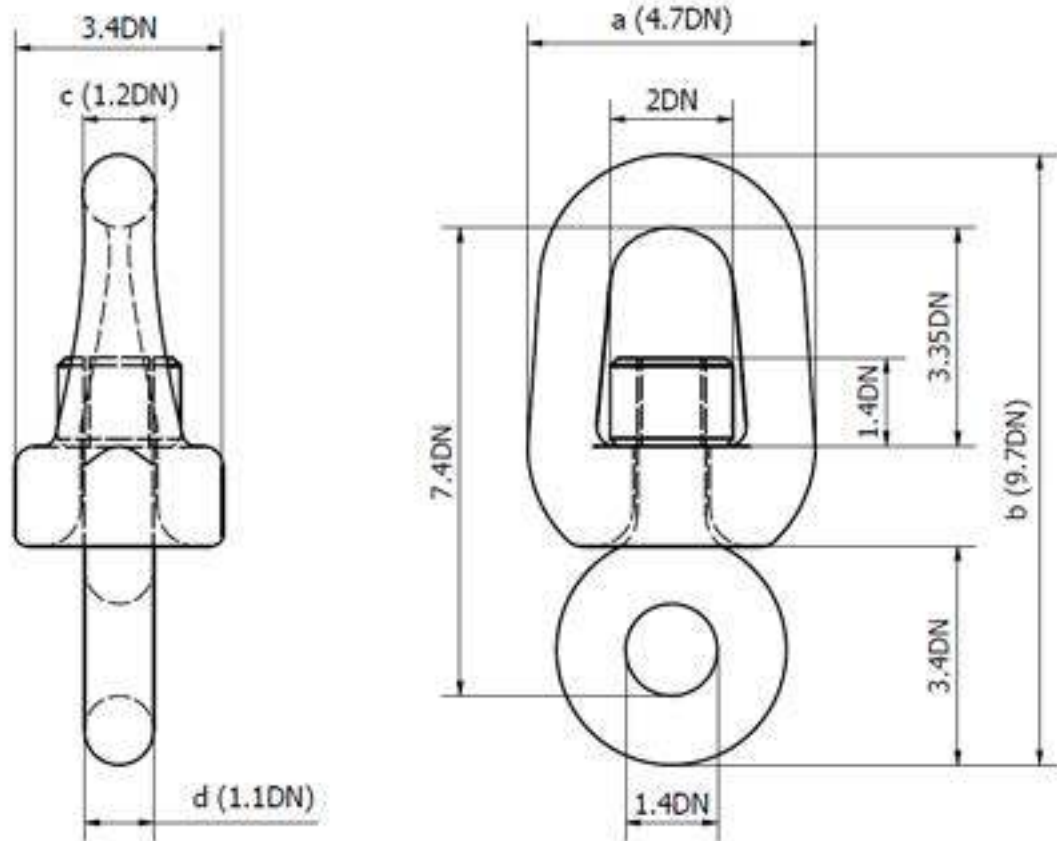
MANILLE D'ANCRE (FAN)

CODE ARTICLE	DN		Manille d'ancre									Poids kg
	Diamètre de la chaîne		A	B	C	D	E	F	G	H	I	
	mm	Inches	mm	mm	mm	mm	mm	mm	mm	mm	mm	
FAN12Q3	12,5	1/2	18	109	58	65	11	23	39	30	18	1,6
FAN14Q3	14	9/16	20	122	64	73	13	25	43	33	20	1,7
FAN16Q3	16	5/8	22	139	74	83	14	29	50	38	22	1,9
FAN17Q3	17,5	11/16	25	152	81	91	16	32	54	42	25	2,1
FAN19Q3	19	3/4	27	165	87	99	17	34	59	45	27	2,5
FAN20Q3	20,5	13/16	29	178	94	107	19	37	64	49	29	3,5
FAN22Q3	22	7/8	31	191	101	114	20	40	68	53	31	4
FAN24Q3	24	15/16	34	209	110	125	22	43	74	58	34	5
FAN26Q3	26	1"	36	226	120	135	23	46	81	62	37	6
FAN28Q3	28	1" 1/8	39	244	129	146	25	50	87	67	39	8
FAN30Q3	30	1" 3/16	42	261	138	156	27	54	93	72	42	9,5
FAN32Q3	32	1" 1/4	45	278	147	166	29	58	99	77	45	12
FAN34Q3	34	1" 3/8	48	296	156	177	31	61	105	82	48	14
FAN36Q3	36	1" 7/16	50	313	166	187	32	65	112	86	50	17
FAN38Q3	38	1" 1/2	53	331	175	198	34	69	118	91	53	20
FAN40Q3	40	1" 9/16	56	348	184	208	36	72	124	96	56	23,5
FAN42Q3	42	1" 5/8	59	365	193	218	38	76	130	101	59	26,5
FAN44Q3	44	1" 3/4	62	383	202	229	40	79	136	106	62	31
FAN46Q3	46	1" 13/16	64	400	212	239	41	83	143	110	64	35
FAN48Q3	48	1" 7/8	67	418	221	250	43	86	149	115	67	40
FAN50Q3	50	1" 15/16	70	435	230	260	45	90	155	120	70	45
FAN52Q3	52	2" 1/16	73	452	239	270	47	93	161	125	73	55
FAN54Q3	54	2" 1/8	76	470	248	281	49	97	167	130	76	57
FAN56Q3	56	2" 3/16	78	487	258	291	50	101	174	134	78	63
FAN58Q3	58	2" 1/4	81	505	267	302	52	104	180	139	81	70
FAN60Q3	60	2" 3/8	84	522	276	312	54	108	186	144	84	78
FAN62Q3	62	2" 7/16	87	539	285	322	56	112	192	149	87	87
FAN64Q3	64	2" 1/2	90	557	294	333	58	115	198	154	90	94
FAN66Q3	66	2" 9/16	92	574	304	343	59	119	205	158	92	102
FAN68Q3	68	2" 11/16	95	592	313	354	61	122	211	163	95	111
FAN70Q3	70	2" 3/4	98	609	322	364	63	126	217	168	98	125
FAN73Q3	73	2" 7/8	102	635	336	380	66	131	226	175	102	140
FAN76Q3	76	3"	106	661	350	395	68	137	236	182	106	154
FAN78Q3	78	3" 1/16	109	679	359	406	70	140	242	187	109	166
FAN81Q3	81	3" 3/16	113	705	373	421	73	146	251	194	113	183
FAN84Q3	84	3" 5/16	118	731	386	437	76	151	260	202	118	190
FAN87Q3	87	3" 7/16	122	757	400	452	78	157	270	209	122	218
FAN90Q3	90	3" 1/2	126	783	414	468	81	162	279	216	126	243
FAN92Q3	92	3" 5/8	129	800	423	478	83	166	285	221	129	258
FAN95Q3	95	3" 3/4	133	827	437	494	86	171	295	228	133	290
FAN97Q3	97	3" 13/16	136	844	446	504	87	175	301	233	136	292
FANA0Q3	100	3" 15/16	140	870	460	520	90	180	310	240	140	321
FANA2Q3	102	4"	143	887	469	530	92	184	316	245	143	346

Charge d'épreuve et de rupture
Voir fiche des chaînes à étais.



EXTREMITE A EMERILLON (EX)



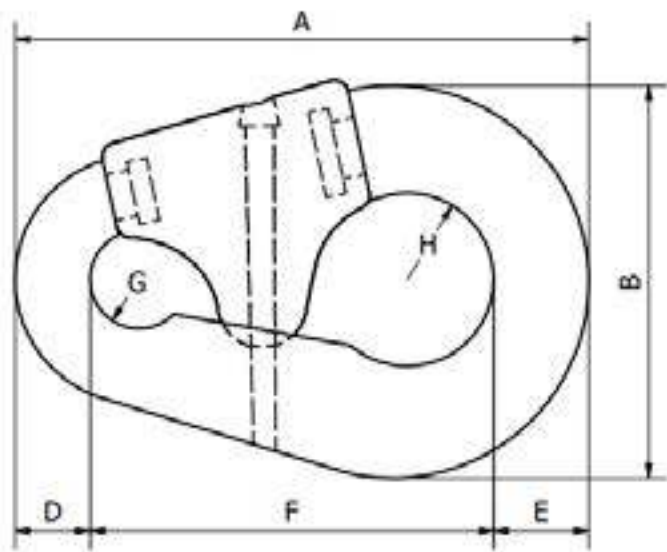
EXTREMITE A EMERILLON (EX)

CODE ARTICLE	DN		Emerillon				Maille ordinaire		Maille elargi			Maille extremite			J	Poids kg
	Diamètre de la chaîne		a	b	c	d	A	B	C	E	F	G	H	I		
	mm	Inches	mm	mm	mm	mm	mm	mm	mm	mm	mm	mm	mm	mm		
EX12Q3	12,5	1/2	59	121	15	14	50	45	14	56	50	15	54	50	309	2,5
EX14Q3	14	9/16	66	136	17	15	56	50	16	64	58	17	61	56	349	2,9
EX16Q3	16	5/8	75	155	19	18	64	58	17,5	70	63	19	70	64	392	3,7
EX17Q3	17,5	11/16	82	170	21	19	70	63	19	76	68	21	76	70	428	4,4
EX19Q3	19	3/4	89	184	23	21	76	68	20,5	82	74	23	83	76	464	5,5
EX20Q3	20,5	13/16	96	199	25	23	82	74	22	88	79	25	89	82	499	7,6
EX22Q3	22	7/8	103	213	26	24	88	79	24	96	86	26	96	88	539	8,1
EX24Q3	24	15/16	113	233	29	26	96	86	26	104	94	29	104	96	586	11
EX26Q3	26	1"	122	252	31	29	104	94	28	112	101	31	113	104	633	13,9
EX28Q3	28	1" 1/8	132	272	34	31	112	101	30	120	108	34	122	112	681	17,2
EX30Q3	30	1" 3/16	141	291	36	33	120	108	34	136	122	36	131	120	745	20,9
EX32Q3	32	1" 1/4	150	310	38	35	128	115	36	144	130	38	139	128	792	25,4
EX34Q3	34	1" 3/8	160	330	41	37	136	122	38	152	137	41	148	136	840	30,7
EX36Q3	36	1" 7/16	169	349	43	40	144	130	40	160	144	43	157	144	887	36,9
EX38Q3	38	1" 1/2	179	369	46	42	152	137	42	168	151	46	165	152	934	43,5
EX40Q3	40	1" 9/16	188	388	48	44	160	144	44	176	158	48	174	160	982	50,4
EX42Q3	42	1" 5/8	197	407	50	46	168	151	46	184	166	50	183	168	1 030	58,3
EX44Q3	44	1" 3/4	207	427	53	48	176	158	48	192	173	53	191	176	1 077	67,1
EX46Q3	46	1" 13/16	216	446	55	51	184	166	50	200	180	55	200	184	1 124	77,5
EX48Q3	48	1" 7/8	226	466	58	53	192	173	54	216	194	58	209	192	1 188	87,5
EX50Q3	50	1" 15/16	235	485	60	55	200	180	56	224	202	60	218	200	1 236	97,7
EX52Q3	52	2" 1/16	244	504	62	57	208	187	58	232	209	62	226	208	1 283	111
EX54Q3	54	2" 1/8	254	524	65	59	216	194	60	240	216	65	235	216	1 331	124,3
EX56Q3	56	2" 3/16	263	543	67	62	224	202	62	248	223	67	244	224	1 378	139,4
EX58Q3	58	2" 1/4	273	563	70	64	232	209	64	256	230	70	252	232	1 425	154,4
EX60Q3	60	2" 3/8	282	582	72	66	240	216	66	264	238	72	261	240	1 473	171
EX62Q3	62	2" 7/16	291	601	74	68	248	223	68	272	245	74	270	248	1 521	189,3
EX64Q3	64	2" 1/2	301	621	77	70	256	230	70	280	252	77	278	256	1 568	206,6
EX66Q3	66	2" 9/16	310	640	79	73	264	238	73	292	263	79	287	264	1 623	228,4
EX68Q3	68	2" 11/16	320	660	82	75	272	245	76	304	274	82	296	272	1 679	249,1
EX70Q3	70	2" 3/4	329	679	84	77	280	252	78	312	281	84	305	280	1 727	269,6
EX73Q3	73	2" 7/8	343	708	88	80	292	263	81	324	292	88	318	292	1 798	307,5
EX76Q3	76	3"	357	737	91	84	304	274	84	336	302	91	331	304	1 869	349,7
EX78Q3	78	3" 1/16	367	757	94	86	312	281	85	340	306	94	339	312	1 908	377,3
EX81Q3	81	3" 3/16	381	786	97	89	324	292	90	360	324	97	352	324	1 995	420
EX84Q3	84	3" 5/16	395	815	101	92	336	302	92	368	331	101	365	336	2 059	454,7
EX87Q3	87	3" 7/16	409	844	104	96	348	313	97	388	349	104	378	348	2 146	496,5
EX90Q3	90	3" 1/2	423	873	108	99	360	324	100	400	360	108	392	360	2 218	555,3
EX92Q3	92	3" 5/8	432	892	110	101	368	331	102	408	367	110	400	368	2 265	604,9
EX95Q3	95	3" 3/4	447	921	114	105	380	342	105	420	378	114	413	380	2 336	662
EX97Q3	97	3" 13/16	456	941	116	107	388	349	107	428	385	116	422	388	2 384	701
EXA0Q3	100	3" 15/16	470	970	120	110	400	360	111	444	400	120	435	400	2 463	768,3
EXA2Q3	102	4"	479	989	122	112	408	367	111	448	403	122	444	408	2 503	818,1

Charge d'épreuve et de rupture
Voir fiche des chaînes a états.



POIRE DEMONTABLE (HP3)



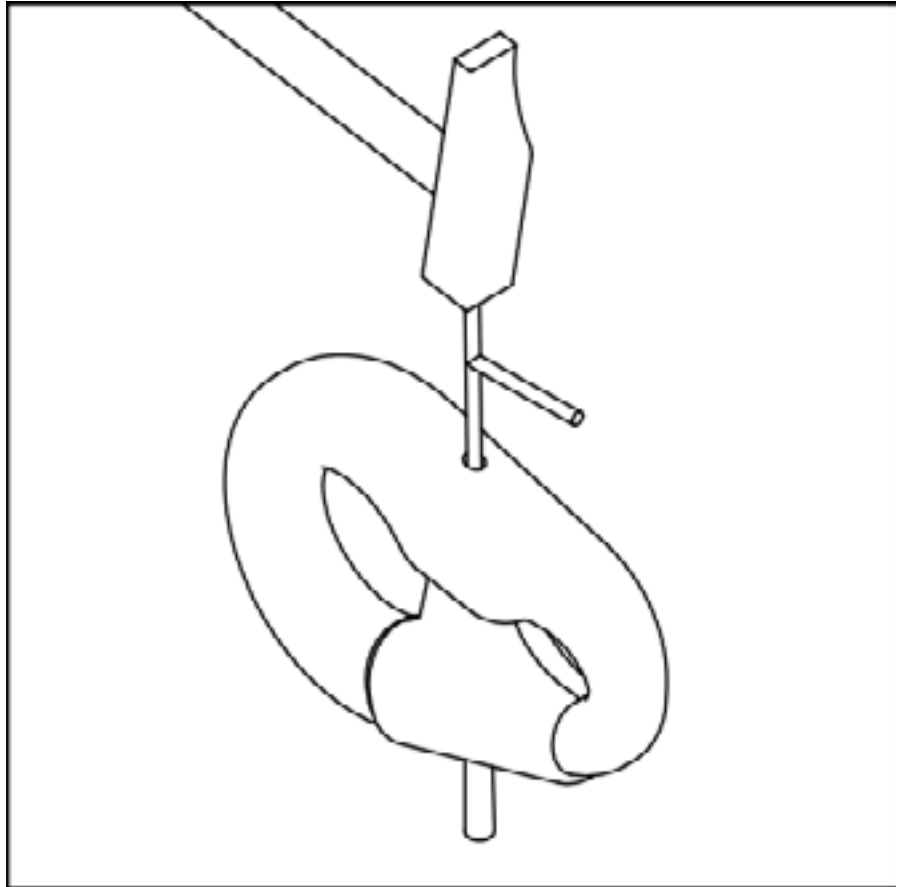
CODE ARTICLE	N°	DN mm	A mm	B mm	C mm	D mm	E mm	F mm	G mm	H mm	Poids kg	PL kN	BL kN
HP3D19	2	19-24	199	136	39	26	33	140	17	30	3,6	332	476
HP3D25	3	25-30	245	172	47	31	40	174	19	35	6,5	514	736
HP3D32	4	32-40	302	206	63	41	49	212	26	43	14,5	896	1280
HP3D42	5	42-51	381	263	77	52	68	261	32	52	27	1420	2030
HP3D52	6	52-60	462	315	94	62	81	319	38	65	46	1940	2270
HP3D63	7	62-79	568	379	121	81	97	390	48	76	93	3250	4650
HP3D81	8	81-92	658	422	139	96	135	427	54	79	155	4260	6080
HP3D94	9	94-95	700	440	148	98	130	472	57	89	236	4510	6440
HP3D97	10	97-102	900	580	194	122	168	610	73	108	386	5120	7320
HP3DA3	11	103-108	940	610	203	127	175	638	76	111	418	5650	8090
HP3DB0	12	110-114	991	648	218	139	187	665	106	116	459	6250	8930

Charge d'épreuve et de rupture
Voir fiche des chaines à étais.



ETAPE 1

La goupille est chassée à l'aide d'un chasse goupille et d'un marteau.



ETAPE 2

La poire est démontée.

