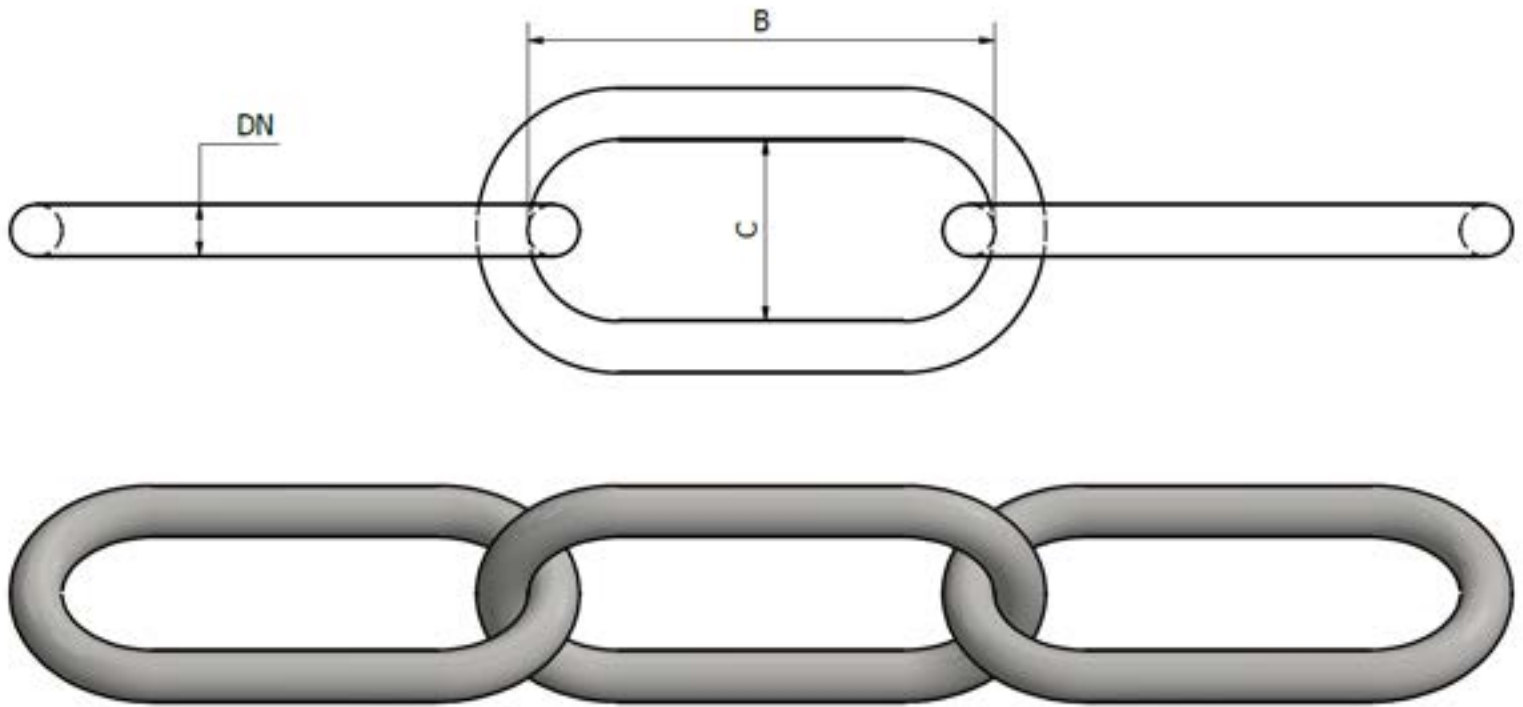


## Chapitre 3 - Chaines type Allemande





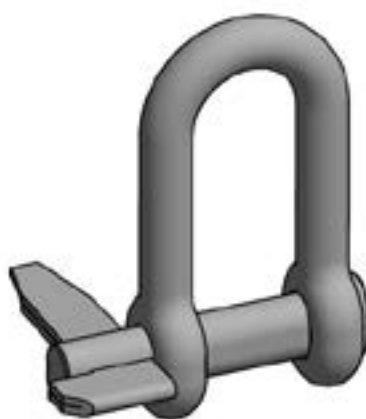
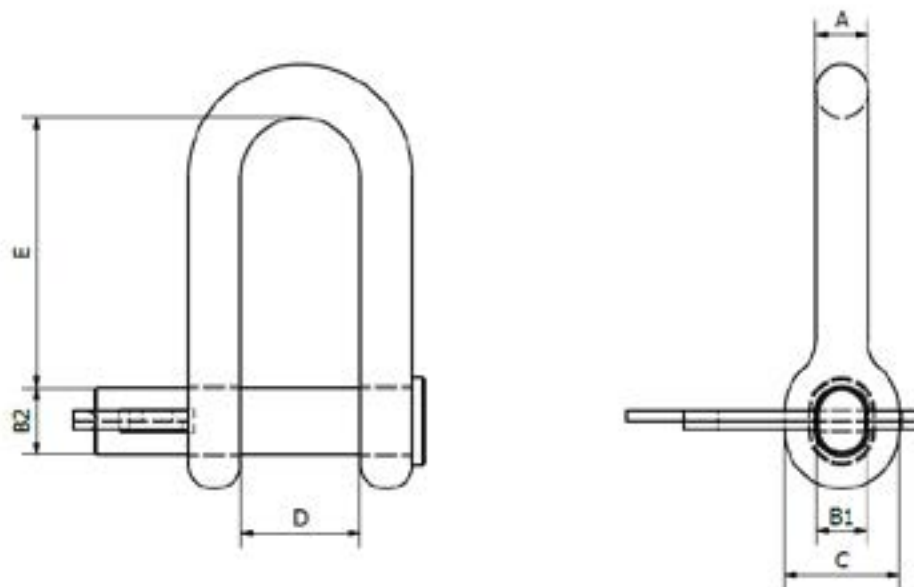
NORME DIN 5683

Finitions : Brute, coaltarée ou galvanisée à chaud.

CODE ARTICLE	Diamètre de la chaîne (DN)			Pas		Largeur		WLL	BL	Poids par mètre
	mm	inches	Tol mm	B mm	Tol mm	C mm	Tol mm			
CM90D16	16	5/8	±0.8	144	±4	56	±3	20	160	4,4
CM90D18	18	11/16	±0.9	162	±4	63	±3	25	200	5,6
CM90D20	20	13/16	±1	180	±5	70	±3	32	250	6,9
CM90D23	23	15/16	±1.2	207	±5	81	±4	40	320	9,1
CM90D26	26	1"	±1.3	234	±6	91	±4	50	400	12
CM90D30	30	1" 3/16	±1.5	270	±7	105	±5	63	500	15
CM90D33	33	1" 5/16	±1.7	297	±7	116	±5	80	630	19
CM90D36	36	1" 7/16	±1.8	324	±8	126	±6	100	800	22
CM90D39	39	1" 9/16	±2	351	±9	137	±6	110	900	26



# MANILLE SUIVANT DIN5683 (FG)



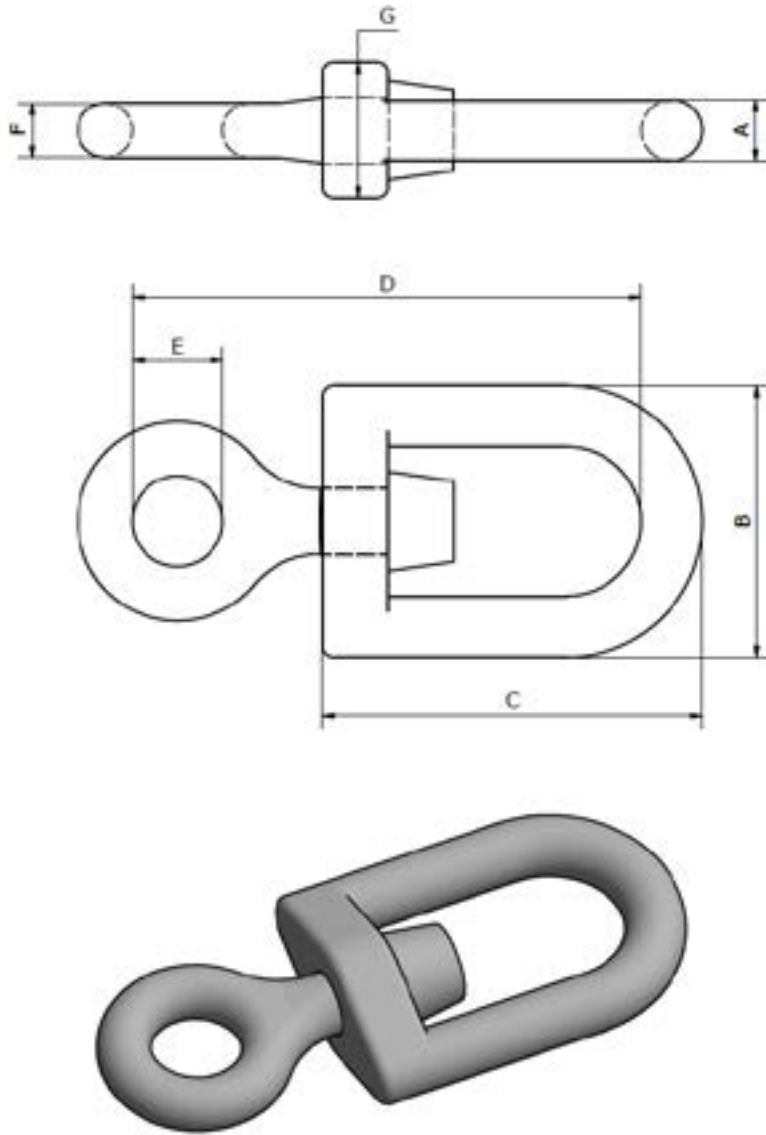
NORME DIN 5683

Finitions : Brute, coaltarée ou galvanisée à chaud.

CODE ARTICLE	DN		A mm	B1 mm	B2 mm	C mm	D mm	E mm	Poids kg	SWL kN	BL kN
	mm	inches									
FG5683-4-S20	16	5/8	23	24	31	50	52	117	2,4	32	250
	18	11/16									
	20	13/16									
FG5683-4-S30	23	15/16	34	34	44	73	75	169	6,8	63	500
	26	1"									
	30	1" 3/16									
FG5683-4-S39	33	1" 5/16	51	52	65	109	113	254	22	110	900
	36	1" 7/16									
	39	1" 9/16									



# EMERILLON SUIVANT DIN5683 (EG)

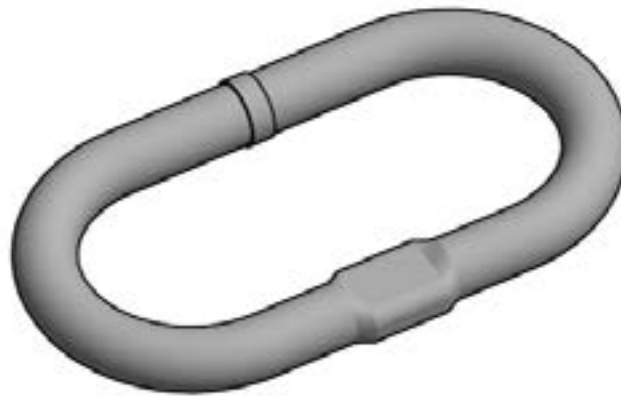
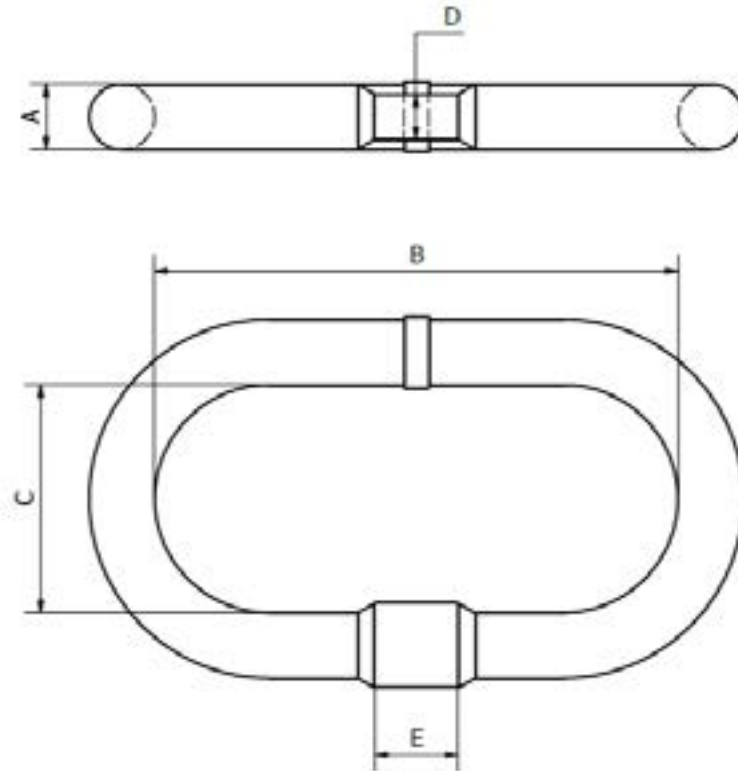


NORME DIN 5683

Finitions : Brute, coaltarée ou galvanisée à chaud.

CODE ARTICLE	DN		A mm	B mm	C mm	D mm	E mm	F mm	G mm	Poids kg	WLL kN	BL kN
	mm	inches										
EG1	16	5/8	27	120	168	220	40	24	60	3,6	32	250
	18	11/16										
	20	13/16										
EG2	23	15/16	39	170	243	315	56	33	88	10,77	63	500
	26	1"										
	30	1" 3/16										
EG3	33	1" 5/16	54	220	351	460	80	48	130	28	110	900
	36	1" 7/16										
	39	1" 9/16										





À monter dans le crochet G Haken

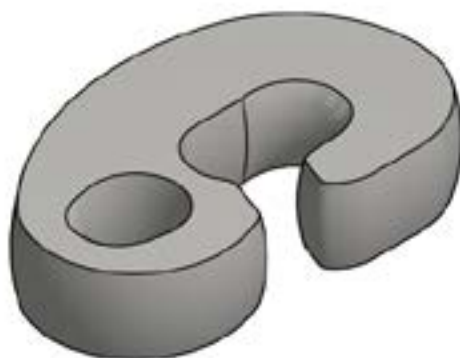
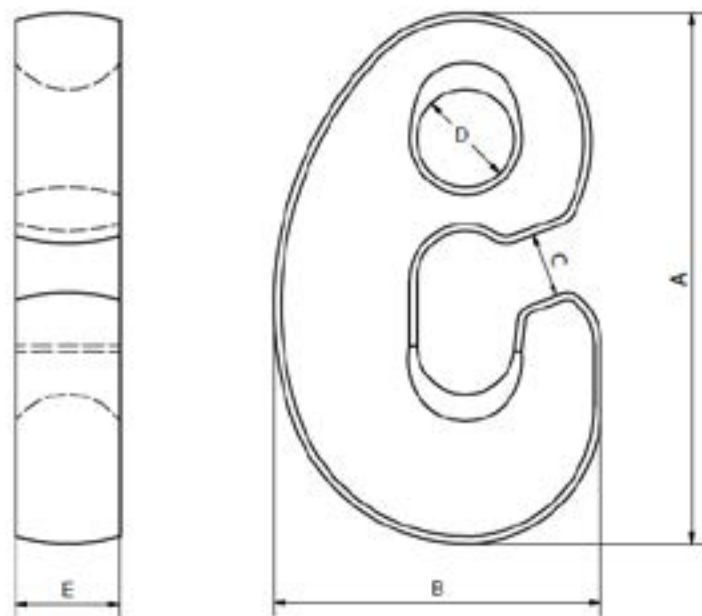
NORME DIN 5683

Finitions : Brute, coaltarée ou galvanisée à chaud.

CODE ARTICLE	DN mm	A mm	B mm	C mm	D mm	E mm	Poids kg	WLL kN	BL kN
A39351X136	16, 18, 20	39 (± 2)	351 (± 9)	136 (± 6)	27 (± 1)	50 (+5,-0)	9,2	110	900
	23, 26, 30								
	33, 36, 39								



# CROCHET G HAKEN (GHAKEN)



## NORME DIN 5683

Ces crochets sont utilisés pour se connecter et sécuriser efficacement.

La ligne d'amarrage à une bouée.

Ils peuvent être soudés directement dans la chaîne dans notre usine.

Ils sont fabriqués en acier à haute résistance dans une conception compacte et solide pour résister à la corrosion.

Finitions : Brute, coaltarée ou galvanisée à chaud.

CODE ARTICLE	DN mm	A mm	B mm	C mm	D mm	E mm	Poids kg	WLL kN	BL kN
GHAKEN26	26	172	103	21	30	34	3	50	400
GHAKEN	16, 18, 20 23, 26, 30 33, 36, 39	240	150	30	45	48	8,5	110	450

