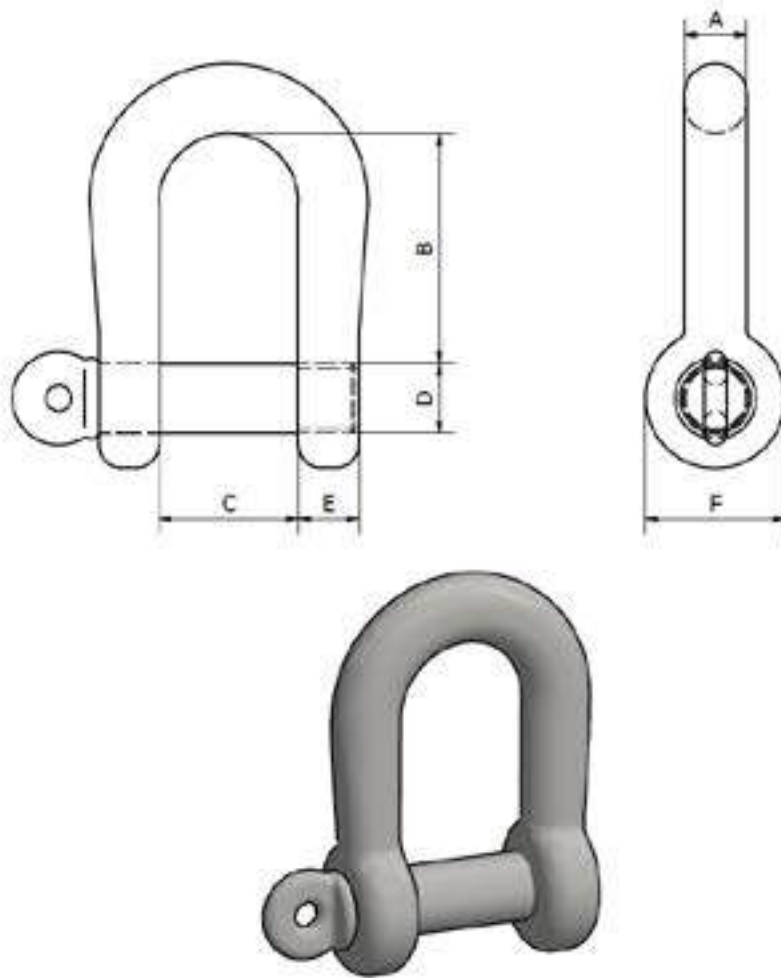


# Chapitre 4 - Manilles



# MANILLE STANDARD DROITE-PITON (FHSTDDP)

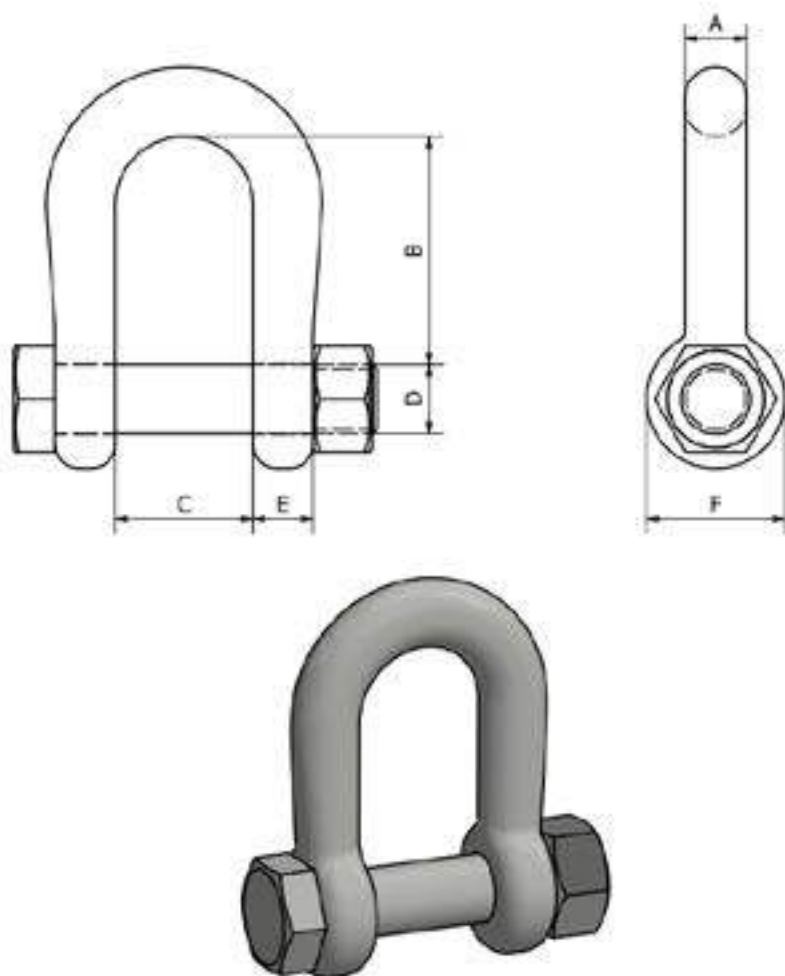


Finitions : Brut, coaltarée, zinguée (jusqu'au Ø 12), galva à chaud (à partir de Ø 14)

CODE ARTICLE	CALIBRE	B	C	D	E	F	Poids	CMU	CR Mini
	A								
	mm	mm	mm	mm	mm	mm	kg	T	T
FHSTDDP0001	6	20	12	6	6	12	<b>0,025</b>	0,16	0,96
FHSTDDP0002	8	28	16	8	8	16	<b>0,055</b>	0,25	1,5
FHSTDDP0004	10	35	20	10	9	20	<b>0,105</b>	0,4	2,4
FHSTDDP0006	12	44	24	12	11	24	<b>0,18</b>	0,63	3,78
FHSTDDP0008	14	44	28	14	12	28	<b>0,29</b>	0,8	4,8
FHSTDDP0010	16	57	32	18	14	32	<b>0,455</b>	1	6
FHSTDDP0012	18	59	36	18	16	36	<b>0,635</b>	1,25	7,5
FHSTDDP0016	20	65	40	20	18	40	<b>0,86</b>	1,6	9,6
FHSTDDP0020	22	72	44	22	19	44	<b>1,12</b>	2	12
FHSTDDP0025	24	80	48	24	21	48	<b>1,52</b>	2,5	15
FHSTDDP0031	27	89	54	27	24	54	<b>2,15</b>	3,15	18,9
FHSTDDP0040	30	99	60	30	26	60	<b>2,83</b>	4	24
FHSTDDP0050	33	103	66	33	29	66	<b>3,7</b>	5	30
FHSTDDP0063	36	111	72	36	32	72	<b>4,8</b>	6,3	37,8
FHSTDDP0071	39	126	78	39	34	78	<b>6</b>	7,1	42,6



# MANILE STANDARD DOIRTE-BOULON (FHSTDDDB)

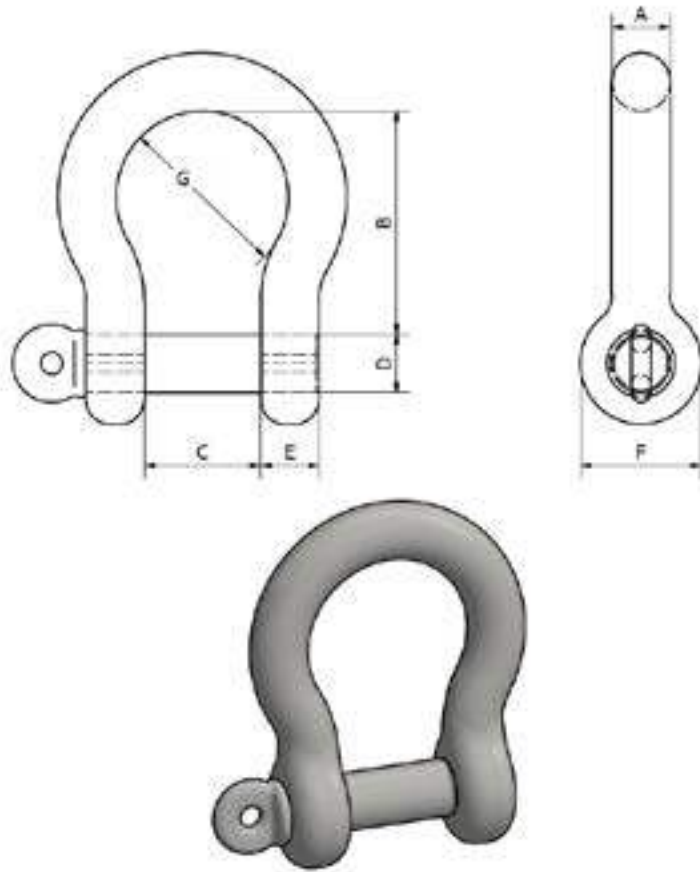


Finitions : Brut, coaltarée, zinguée (jusqu'au Ø 12), galva à chaud (à partir de Ø 14)

CODE ARTICLE	CALIBRE	B	C	D	E	F	Poids	CMU	CR Mini
	A								
	mm	mm	mm	mm	mm	mm	kg	T	T
FHSTDDB0001	6	20	12	6	6	12	<b>0,025</b>	0,16	0,96
FHSTDDB0002	8	28	16	8	8	16	<b>0,055</b>	0,25	1,5
FHSTDDB0004	10	35	20	10	9	20	<b>0,105</b>	0,4	2,4
FHSTDDB0006	12	44	24	12	11	24	<b>0,18</b>	0,63	3,78
FHSTDDB0008	14	44	28	14	12	28	<b>0,29</b>	0,8	4,8
FHSTDDB0010	16	57	32	18	14	32	<b>0,455</b>	1	6
FHSTDDB0012	18	59	36	18	16	36	<b>0,635</b>	1,25	7,5
FHSTDDB0016	20	65	40	20	18	40	<b>0,86</b>	1,6	9,6
FHSTDDB0020	22	72	44	22	19	44	<b>1,12</b>	2	12
FHSTDDB0025	24	80	48	24	21	48	<b>1,52</b>	2,5	15
FHSTDDB0031	27	89	54	27	24	54	<b>2,15</b>	3,15	18,9
FHSTDDB0040	30	99	60	30	26	60	<b>2,83</b>	4	24
FHSTDDB0050	33	103	66	33	29	66	<b>3,7</b>	5	30
FHSTDDB0063	36	111	72	36	32	72	<b>4,8</b>	6,3	37,8
FHSTDDB0071	39	126	78	39	34	78	<b>6</b>	7,1	42,6



# MANILLE STANDARD LYRE-PITON (FHSTDLP)

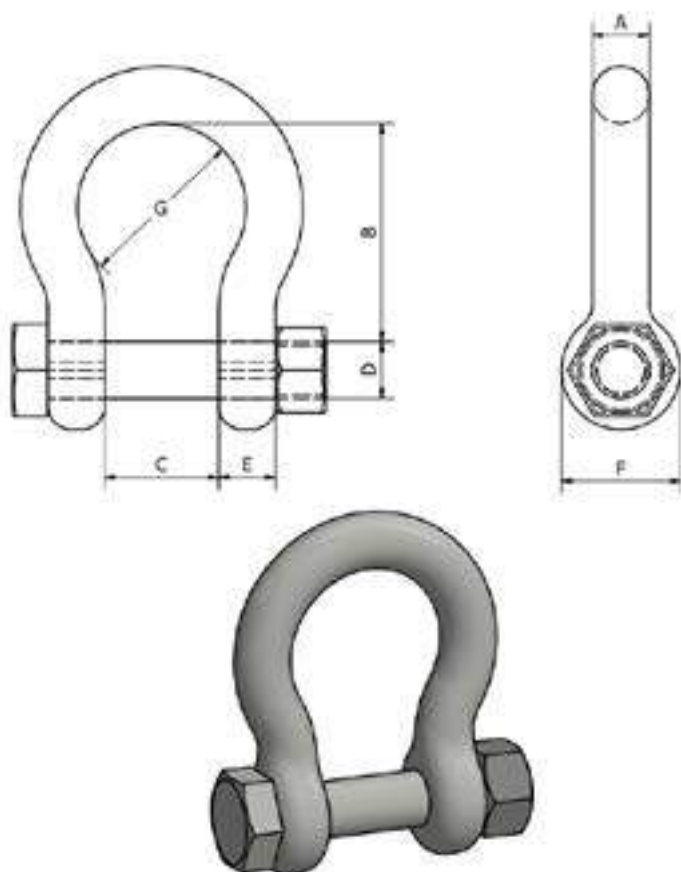


Finitions : Brut, coaltarée, zinguée (jusqu'au Ø 12), galva à chaud (à partir de Ø 14)

CODE ARTICLE	CALIBRE A mm	B mm	C mm	D mm	E mm	F mm	G mm	Poids kg	CMU T	CR Mini T
FHSTDLP0001	6	29	12	6	6	12	18	<b>0,03</b>	0,16	0,96
FHSTDLP0002	8	33	16	8	8	16	23	<b>0,065</b>	0,25	1,5
FHSTDLP0004	10	42	20	10	9	20	28	<b>0,115</b>	0,4	2,4
FHSTDLP0006	12	55	24	12	11	24	36	<b>0,215</b>	0,63	3,78
FHSTDLP0008	14	62	28	14	12	28	42	<b>0,35</b>	0,8	4,8
FHSTDLP0010	16	71	32	18	14	32	48	<b>0,53</b>	1	6
FHSTDLP0012	18	81	36	18	16	36	54	<b>0,71</b>	1,25	7,5
FHSTDLP0016	20	90	40	20	18	40	60	<b>1,01</b>	1,6	9,6
FHSTDLP0020	22	89	44	22	19	44	66	<b>1,26</b>	2	12
FHSTDLP0025	24	95	48	24	21	48	71	<b>1,6</b>	2,5	15
FHSTDLP0031	27	120	54	27	24	54	80	<b>2,42</b>	3,15	18,9
FHSTDLP0040	30	118	60	30	26	60	89	<b>3,23</b>	4	24
FHSTDLP0050	33	128	66	33	29	66	100	<b>4,25</b>	5	30
FHSTDLP0063	36	143	72	36	32	72	106	<b>5,7</b>	6,3	37,8
FHSTDLP0071	39	153	78	39	34	78	113	<b>7,1</b>	7,1	42,6



# MANILLE STANDARD LYRE-BOULON (FHSTDLB)



Finitions : Brut, coaltarée, zinguée (jusqu'au Ø 12), galva à chaud (à partir de Ø 14)

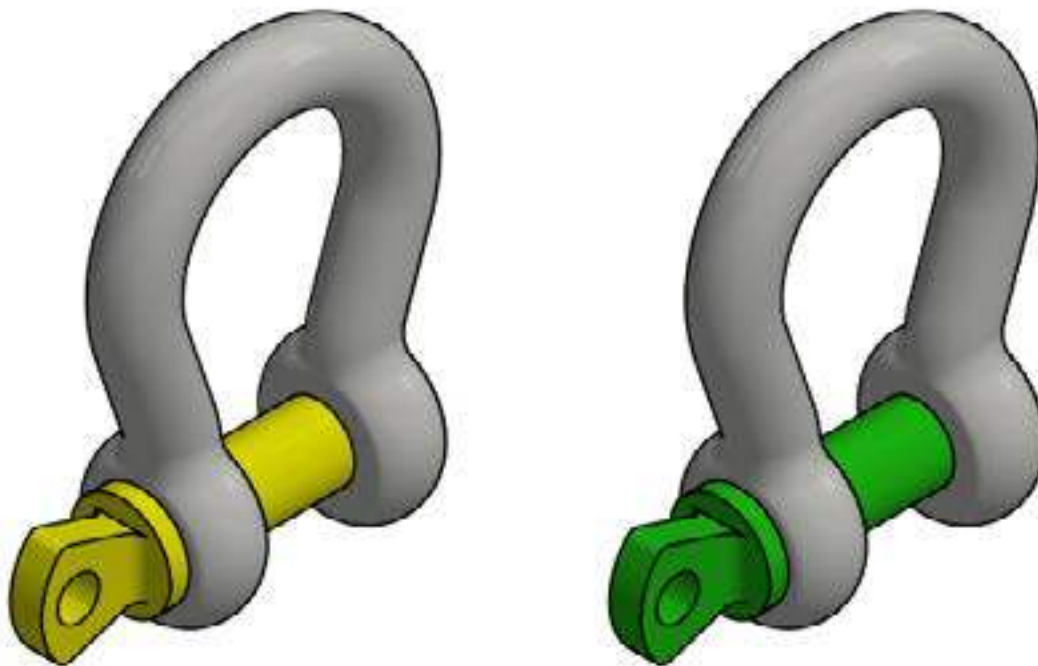
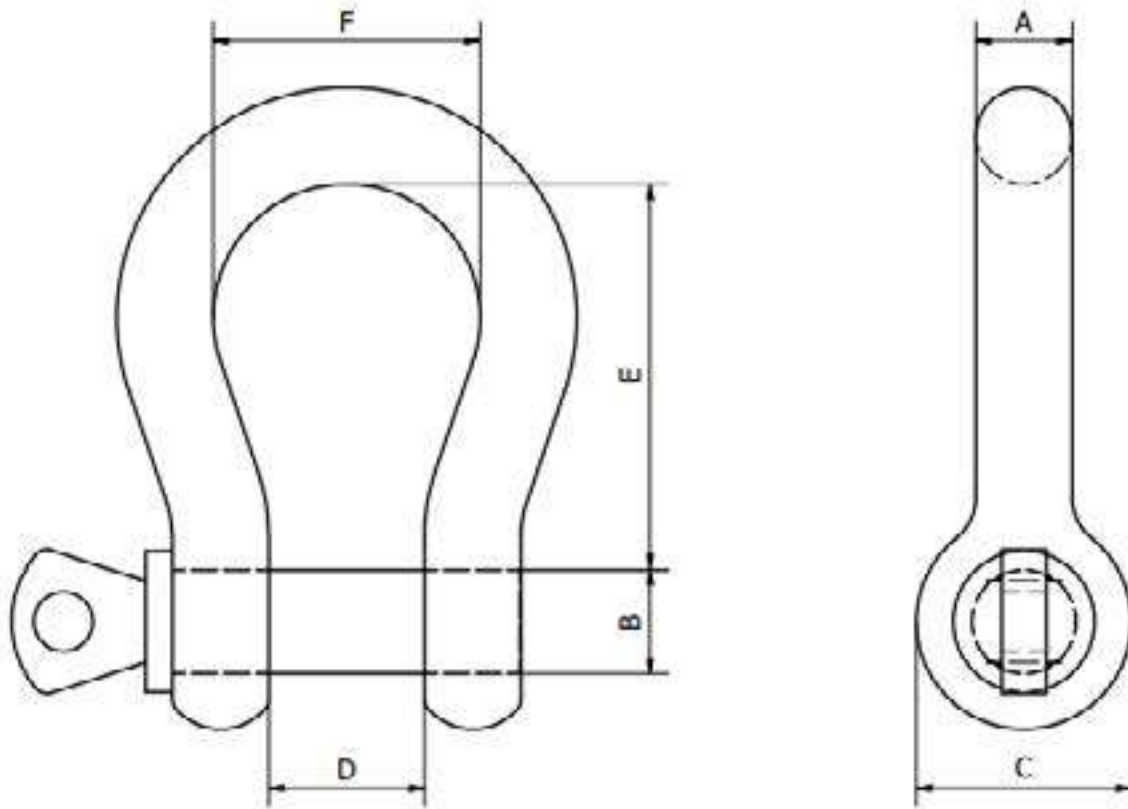
CODE ARTICLE	CALIBRE A mm	B mm	C mm	D mm	E mm	F mm	G mm	Poids kg	CMU T	CR Mini T
FHSTDLB0001	6	29	12	6	6	12	18	0,03	0,16	0,96
FHSTDLB0002	8	33	16	8	8	16	23	0,065	0,25	1,5
FHSTDLB0004	10	42	20	10	9	20	28	0,115	0,4	2,4
FHSTDLB0006	12	55	24	12	11	24	36	0,215	0,63	3,78
FHSTDLB0008	14	62	28	14	12	28	42	0,35	0,8	4,8
FHSTDLB0010	16	71	32	18	14	32	48	0,53	1	6
FHSTDLB0012	18	81	36	18	16	36	54	0,71	1,25	7,5
FHSTDLB0016	20	90	40	20	18	40	60	1,01	1,6	9,6
FHSTDLB0020	22	89	44	22	19	44	66	1,26	2	12
FHSTDLB0025	24	95	48	24	21	48	71	1,6	2,5	15
FHSTDLB0031	27	120	54	27	24	54	80	2,42	3,15	18,9
FHSTDLB0040	30	118	60	30	26	60	89	3,23	4	24
FHSTDLB0050	33	128	66	33	29	66	100	4,25	5	30
FHSTDLB0063	36	143	72	36	32	72	106	5,7	6,3	37,8
FHSTDLB0071	39	153	78	39	34	78	113	7,1	7,1	42,6



# MANILLE HR LYRE-PITON (FHLP)

- US fed specif, acier forgé à haute résistance
  - Facteur de sécurité = 6 x WLL

Corps galvanisé à chaud  
Axe zingué et peint



# MANILLE HR LYRE-PITON (FHLP)

## AXE JAUNE AVEC CCPU 2.1

CODE ARTICLE	WLL T	BL T	A mm	B mm	C mm	D mm	E mm	F mm
FHLP0003G	0,33	1,98	5	6	14	9,5	22	15
FHLP0005G	0,5	3	6	8	16	12	29	20
FHLP0007G	0,75	4,5	8	10	19	13,5	31	21
FHLP0010G	1	6	10	11	23	17	37	26
FHLP0015G	1,5	9	11	13	27	19	43	29
FHLP0020G	2	12	13	16	30	20	48	33
FHLP0032G	3,25	19,5	16	19	38	27	60	43
FHLP0047G	4,75	28,5	19	22	46	32	71	50
FHLP0065G	6,5	39	22	25	53	36	84	58
FHLP0085G	8,5	51	25	28	61	43	95	68
FHLP0095G	9,5	57	28	32	68	46	108	74
FHLP0120G	12	72	32	35	76	51	119	82
FHLP0135G	13,5	81	35	38	84	57	133	92
FHLP0170G	17	102	38	42	92	60	146	98
FHLP0250G	25	150	45	50	106	73	177	127
FHLP0350G	35	210	50	57	111	83	197	138

## AXE VERT AVEC CCPU 3.1B

CODE ARTICLE	WLL T	BL T	A mm	B mm	C mm	D mm	E mm	F mm	Poids kg
FHLP0003V	0,33	1,98	5	6	12	9,5	22	16	0,02
FHLP0005V	0,5	3	7	8	16,5	12	29	20	0,05
FHLP0007V	0,75	4,5	9	10	20	13,5	32	22	0,1
FHLP0010V	1	6	10	11	22,5	17	36,5	26	0,14
FHLP0015V	1,5	9	11	13	26,5	19	43	29	0,19
FHLP0020V	2	12	13,5	16	34	22	51	32	0,36
FHLP0032V	3,25	19,5	16	19	40	27	64	43	0,63
FHLP0047V	4,75	28,5	19	22	46	31	76	51	1,01
FHLP0065V	6,5	39	22	25	52	36	83	58	1,5
FHLP0085V	8,5	51	25	28	59	43	95	68	2,21
FHLP0095V	9,5	57	28	32	66	47	108	75	3,16
FHLP0120V	12	72	32	35	72	51	119	83	4,31
FHLP0135V	13,5	81	35	38	80	57	133	92	5,55
FHLP0170V	17	102	38	42	88	60	146	99	7,43
FHLP0250V	25	150	45	50	103	74	178	126	12,84
FHLP0350V	35	210	50	57	111	83	197	138	18,15
FHLP0425V	42,5	255	57	65	130	95	222	160	26,29
FHLP0550V	55	330	65	70	145	105	260	180	37,6

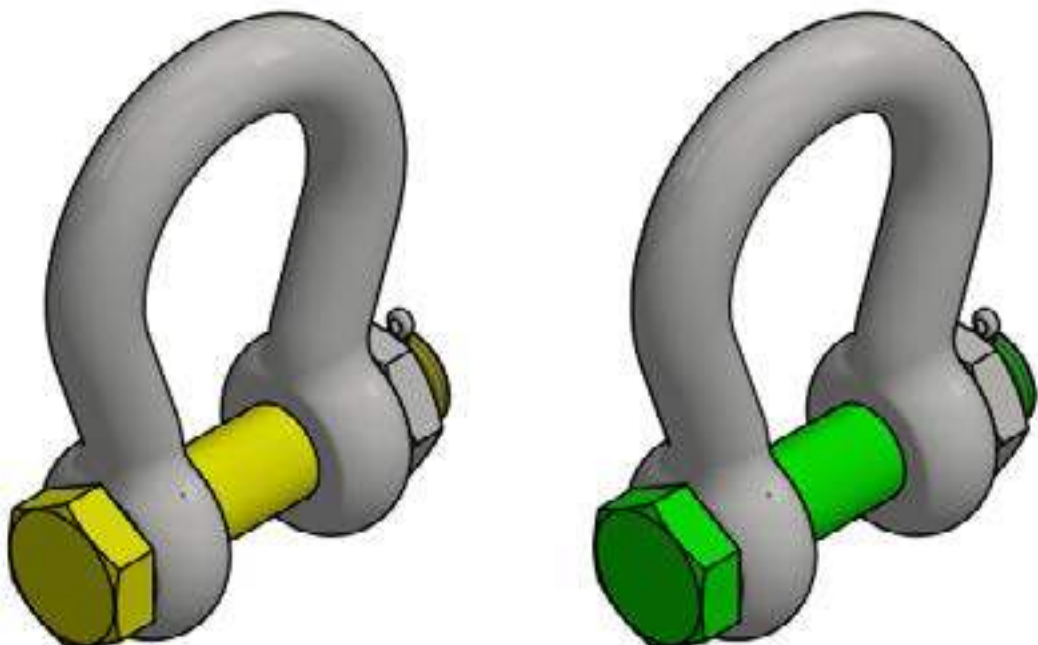
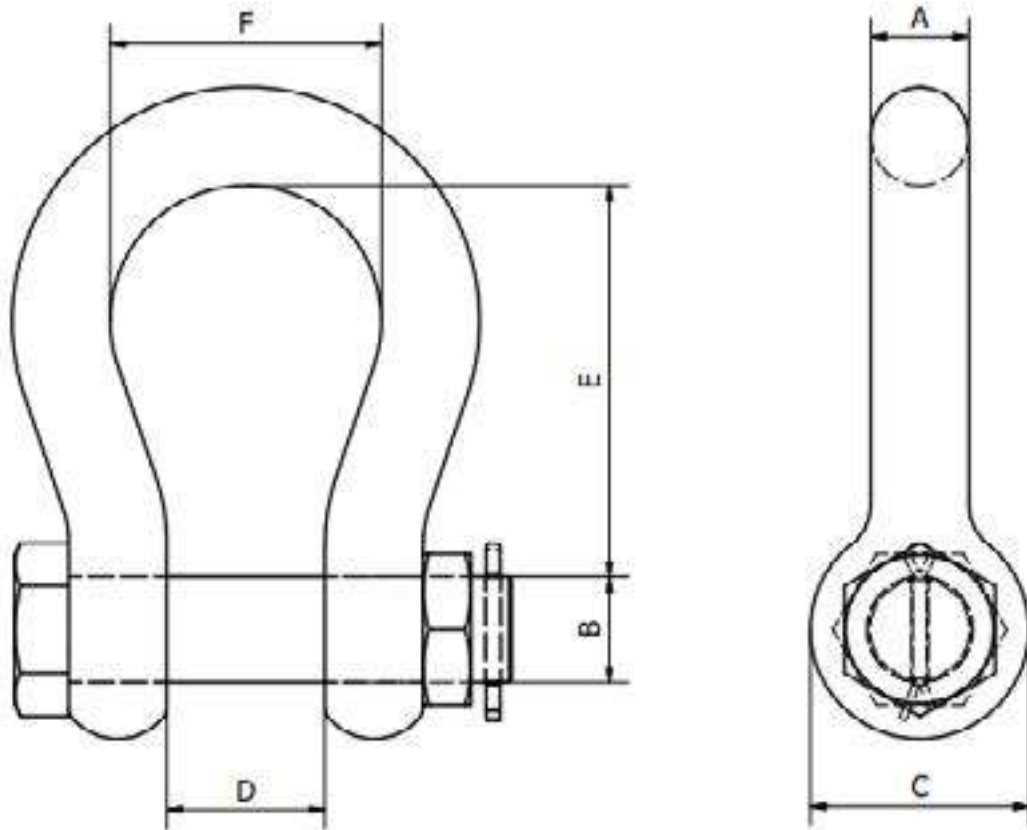




# MANILLE HR LYRE-BOULON (FHLB)

- US fed specif, acier forgé à haute résistance
  - Facteur de sécurité = 6 x WLL

Corps galvanisé à chaud  
Axe zingué et peint





# MANILLE HR LYRE-BOULON (FHLB)

## AXE JAUNE AVEC CCPU 2.1

CODE ARTICLE	WLL T	BL T	A mm	B mm	C mm	D mm	E mm	F mm	Poids kg
FHLB0020G	2	12	13	16	30	20	48	33	0,36
FHLB0032G	3,25	19,5	16	19	38	27	60	43	0,7
FHLB0047G	4,75	28,5	19	22	46	32	71	50	1,1
FHLB0065G	6,5	39	22	25	53	36	84	58	1,61
FHLB0080G	8,5	51	25	28	61	43	95	68	2,42
FHLB0095G	9,5	57	28	32	68	46	108	74	3,35
FHLB0120G	12	72	32	35	76	51	119	82	5,32
FHLB0135G	13,5	81	35	38	84	57	133	92	7,19
FHLB0170G	17	102	38	42	92	60	146	98	9,44
FHLB0250G	25	150	45	50	106	73	177	127	13,8
FHLB0350G	35	210	50	57	111	83	197	138	19,53

## AXE VERT AVEC CCPU 3.1B

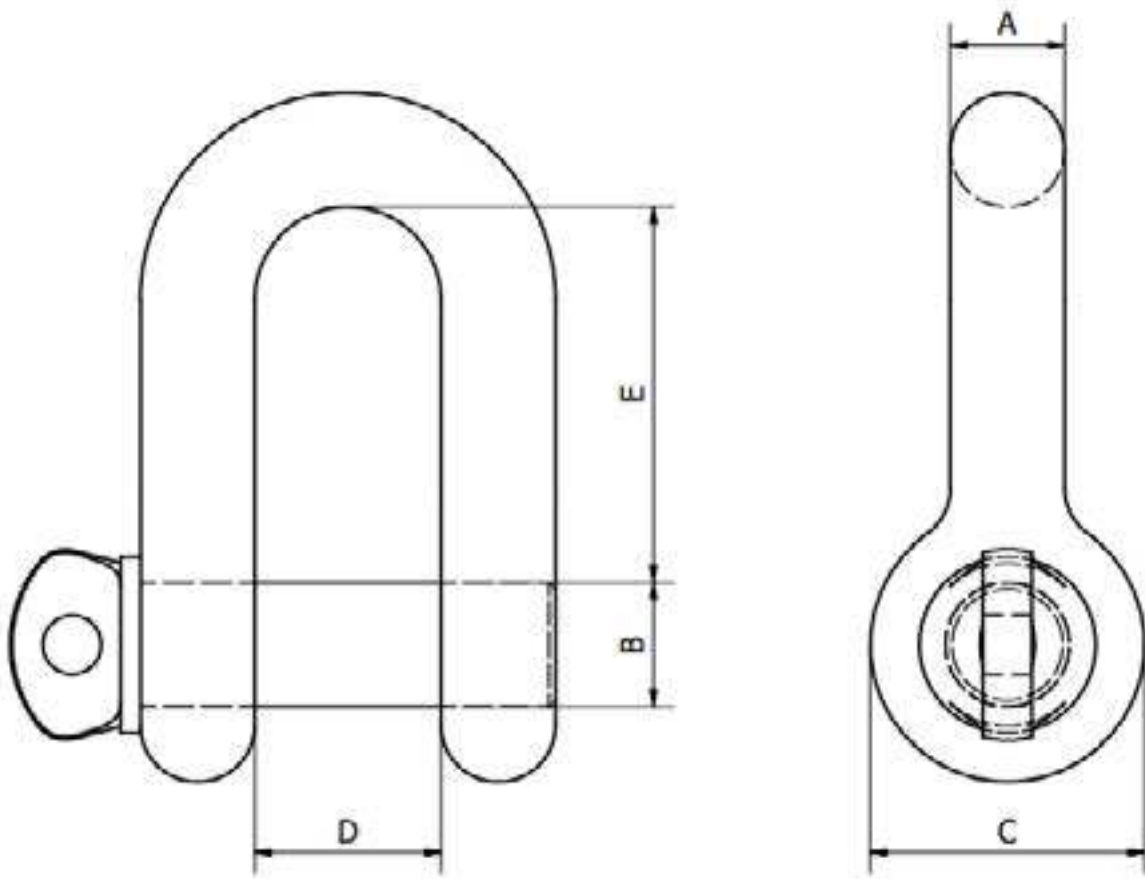
CODE ARTICLE	WLL T	BL T	A mm	B mm	C mm	D mm	E mm	F mm	Poids kg
FHLB0005V	0,5	3	7	8	16,5	12	29	20	0,06
FHLB0007V	0,75	4,5	9	10	20	13,5	32	22	0,11
FHLB0010V	1	6	10	11	22,5	17	36,5	26	0,16
FHLB0015V	1,5	9	11	13	26,5	19	43	29	0,22
FHLB0020V	2	12	13,5	16	34	22	51	32	0,42
FHLB0032V	3,25	19,5	16	19	40	27	64	43	0,74
FHLB0047V	4,75	28,5	19	22	46	31	76	51	1,18
FHLB0065V	6,5	39	22	25	52	36	83	58	1,77
FHLB0080V	8,5	51	25	28	59	43	95	68	2,58
FHLB0095V	9,5	57	28	32	66	47	108	75	3,66
FHLB0120V	12	72	32	35	72	51	115	83	4,91
FHLB0135V	13,5	81	35	38	80	57	133	92	6,54
FHLB0170V	17	102	38	42	88	60	146	99	8,19
FHLB0250V	25	150	45	50	103	74	178	126	14,22
FHLB0350V	35	210	50	57	111	83	197	138	19,53
FHLB0425V	42,5	255	57	65	130	95	222	160	28,33
FHLB0550V	55	330	65	70	145	105	260	180	39,59
FHLB0850V	85	510	75	83	162	127	329	190	62



# MANILLE HR DROITE-PITON (FHDP)

- US fed specif, acier forgé à haute résistance
  - Facteur de sécurité = 6 x WLL

Corps galvanisé à chaud  
Axe zingué et peint



# MANILLE HR DROITE-PITON (FHDP)

## AXE JAUNE AVEC CCPU 2.1

CODE ARTICLE	WLL T	BL T	A mm	B mm	C mm	D mm	E mm	Weight kg
FHDP0003G	0,33	1,98	5	6	12	9,5	19	0,03
FHDP0005G	0,5	3	6	8	16	12	22	0,04
FHDP0007G	0,75	4,5	8	10	19	13,5	26	0,08
FHDP0010G	1	6	10	11	23	17	32	0,13
FHDP0015G	1,5	9	11	13	27	19	37	0,2
FHDP0020G	2	12	13	16	30	20	41	0,28
FHDP0032G	3,25	19,5	16	19	38	27	51	0,57
FHDP0047G	4,75	28,5	19	22	46	32	60	1,19
FHDP0065G	6,5	39	22	25	53	36	71	1,43
FHDP0085G	8,5	51	25	28	61	43	81	2,16
FHDP0095G	9,5	57	28	32	68	46	90	3,06
FHDP0125G	12	72	32	35	76	51	100	4,11
FHDP0135G	13,5	81	35	38	84	57	111	5,28
FHDP0170G	17	102	38	42	92	60	122	6,69
FHDP0250G	25	150	45	50	106	73	146	12,14
FHDP0350G	35	210	50	57	111	83	171	16,86

## AXE VERT AVEC CCPU 3.1B

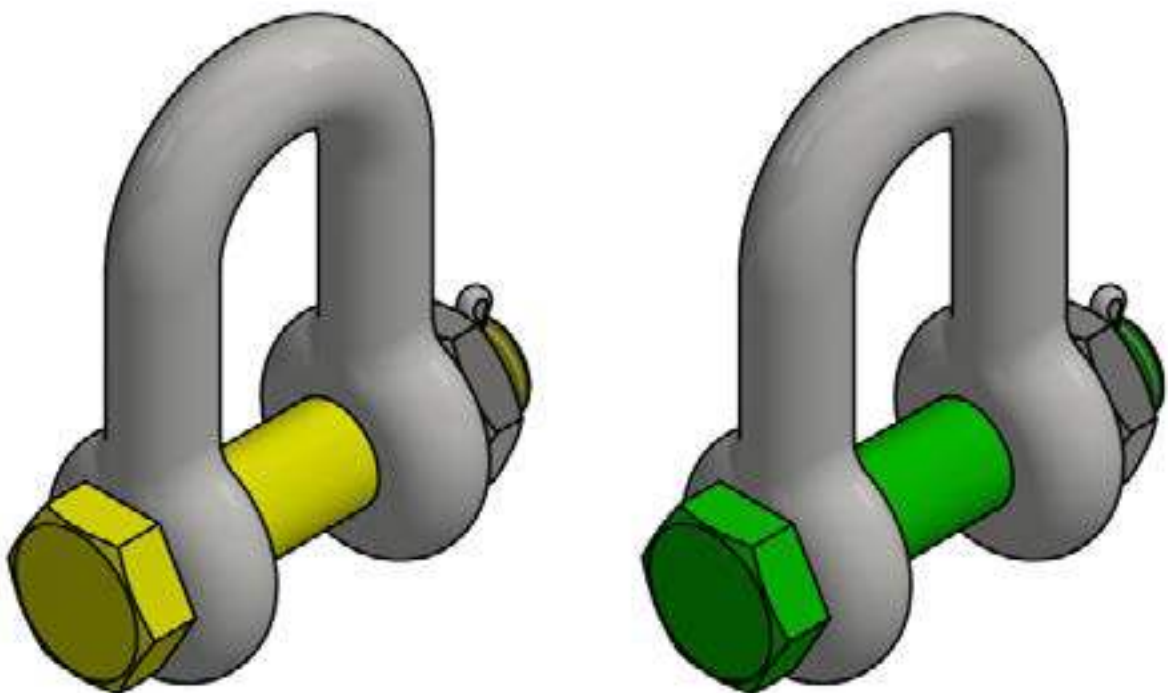
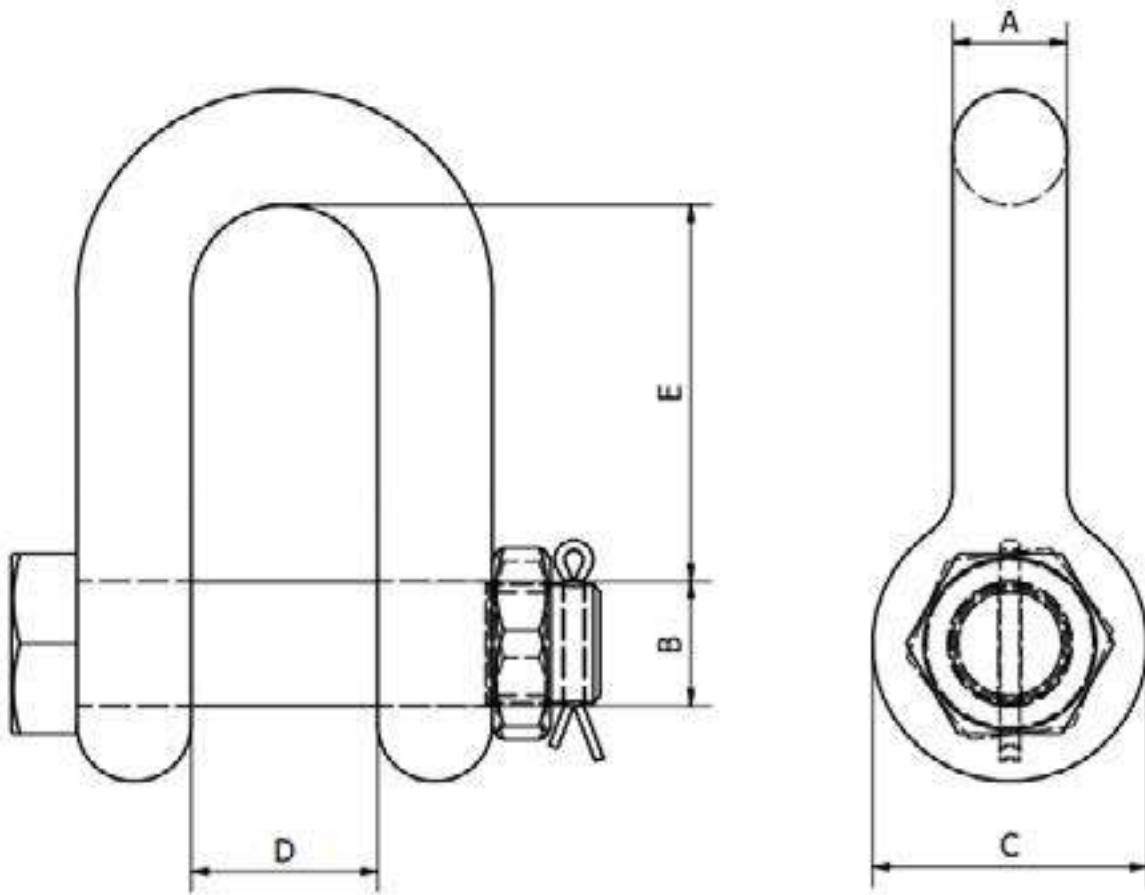
CODE ARTICLE	WLL T	BL T	A mm	B mm	C mm	D mm	E mm	Poids kg
FHDP0003V	0,33	1,98	5	6	12	9,5	19	0,02
FHDP0005V	0,5	3	7	8	16,5	12	22	0,05
FHDP0007V	0,75	4,5	9	10	20	13,5	26	0,09
FHDP0010V	1	6	10	11	22,5	17	32	0,14
FHDP0015V	1,5	9	11	13	26,5	19	37	0,19
FHDP0020V	2	12	13,5	16	34	22	43	0,32
FHDP0032V	3,25	19,5	16	19	40	27	51	0,54
FHDP0047V	4,75	28,5	19	22	46	31	59	0,87
FHDP0065V	6,5	39	22	25	52	36	73	1,34
FHDP0085V	8,5	51	25	28	59	43	85	2,08
FHDP0095V	9,5	57	28	32	66	47	90	2,77
FHDP0125V	12	72	32	35	72	51	94	3,72
FHDP0135V	13,5	81	35	38	80	57	115	5,14
FHDP0170V	17	102	38	42	88	60	127	6,85
FHDP0250V	25	150	45	50	103	74	149	11,45
FHDP0350V	35	210	50	57	111	83	171	16,86
FHDP0550V	42,5	255	57	65	130	95	190	24,61
FHDP0850V	55	330	65	70	145	105	203	32,65



# MANILLE HR DROITE-BOULON (FHDB)

- US fed specif, acier forgé à haute résistance
  - Facteur de sécurité = 6 x WLL

Corps galvanisé à chaud  
Axe zingué et peint



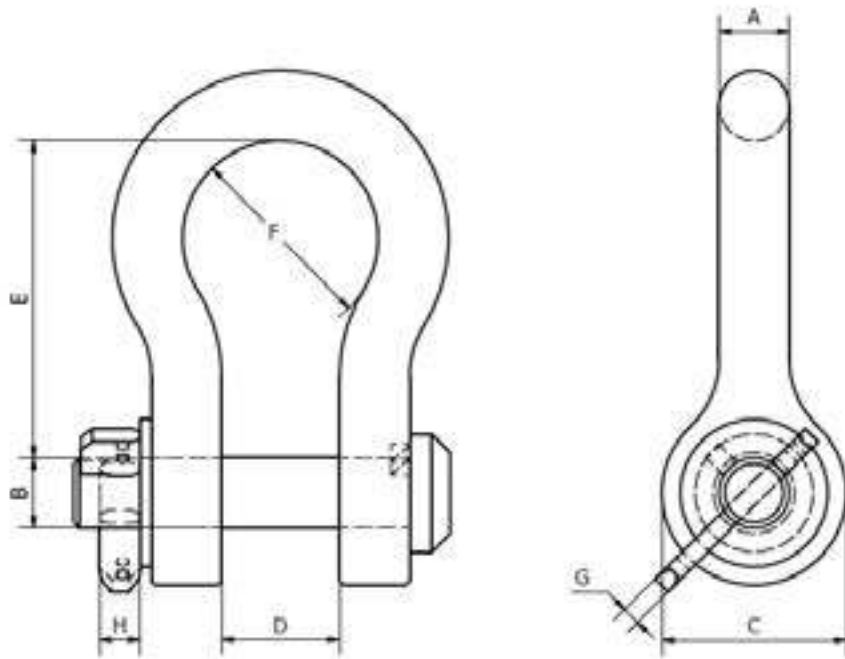
## AXE JAUNE AVEC CCPU 2.1

CODE ARTICLE	WLL T	BL T	A mm	B mm	C mm	D mm	E mm	Poids kg
FHDB0020G	2	12	13	16	30	20	41	0,33
FHDB0032G	3,25	19,5	16	19	38	27	51	0,62
FHDB0047G	4,75	28,5	19	22	46	32	60	1,02
FHDB0065G	6,5	39	22	25	53	36	71	1,49
FHDB0085G	8,5	51	25	28	61	43	81	2,26
FHDB0095G	9,5	57	28	32	68	46	90	3,2
FHDB0120G	12	72	32	35	76	51	100	4,91
FHDB0135G	13,5	81	35	38	84	57	111	5,84
FHDB0170G	17	102	38	42	92	60	122	8,4
FHDB0250G	25	150	45	50	106	73	146	11,9
FHDB0350G	35	20	50	57	111	83	171	17,35

## AXE VERT AVEC CCPU 3.1B

CODE ARTICLE	WLL T	BL T	A mm	B mm	C mm	D mm	E mm	Poids kg
FHDB0020V	2	12	13,5	16	34	22	43	0,39
FHDB0032V	3,25	19,5	16	19	40	27	51	0,67
FHDB0047V	4,75	28,5	19	22	46	31	59	1,08
FHDB0065V	6,5	39	22	25	52	36	73	1,66
FHDB0085V	8,5	51	25	28	59	43	85	2,46
FHDB0095V	9,5	57	28	32	66	47	90	3,4
FHDB0120V	12	72	32	35	72	51	94	4,51
FHDB0135V	13,5	81	35	38	80	57	115	6,1
FHDB0170V	17	102	38	42	88	60	127	7,63
FHDB0250V	25	150	45	50	103	74	149	12,88
FHDB0350V	35	210	50	57	111	83	171	17,35
FHDB0425V	42,5	255	57	65	130	95	190	25,94
FHDB0550V	55	330	65	70	145	105	203	35,33
FHDB0850V	85	510	75	83	162	127	229	52,97





Finitions possibles : Brute, coaltarée, galvanisée à chaud.

CODE ARTICLE	DN mm	A mm	B mm	C mm	D mm	E mm	F mm	G mm	H mm	Poids kg	CE kN	CR kN
FSMA0017	16	20	20	50	32	85	53	5	11	1,37	101	202
FSMA0018	20	25	25	62	40	106	66	6	14	2,66	165	330
FSMA0019	25	31	31	78	50	133	83	8	18	4,9	246	491
FSMA0020	30	36	36	93	60	161	99	10	21	8,43	353	706
FSMA0021	35	42	42	109	70	187	116	11	25	13,44	482	964





## MANILLE A CLOU A AXE OVALE (FDSLUIT)

Mailles de qualité supérieure conçues pour l'amarrage à long terme des bouées de marquage et toutes les connexions solides dans le travail maritime :

Spécialement conçu pour une très bonne résistance à l'usure et à la corrosion dans des conditions de mer dure, le corps renforcé et l'essieu sont tous forgés dans le matériau d'acier allié langanese de vente (din 17115).

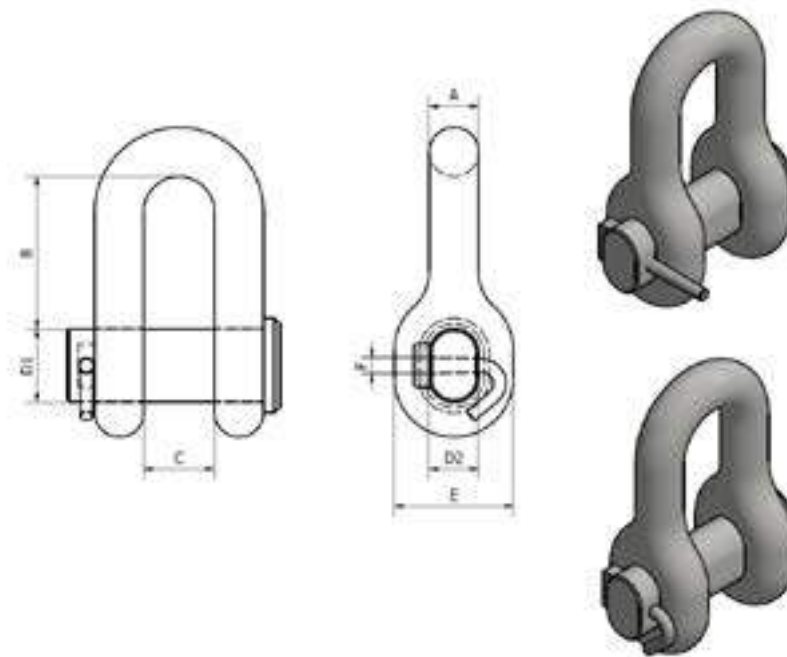
Les différentes parties sont moutées sans jeu à avoir le long de la vie dans la mer.

La grande goupille conique a un fort diamètre et une forme en « T » pour une manipulation facile (avec des gants).

L'insocction visuelle de la manille est très facile en raison de la position externe de la broche.

Pour le montage / besoin d'un marteau pour s'adapter à l'axe et plier la broche.

Pour le démontage / besoin de couper la goupille près de l'essieu et de l'enlever avec un marteau.

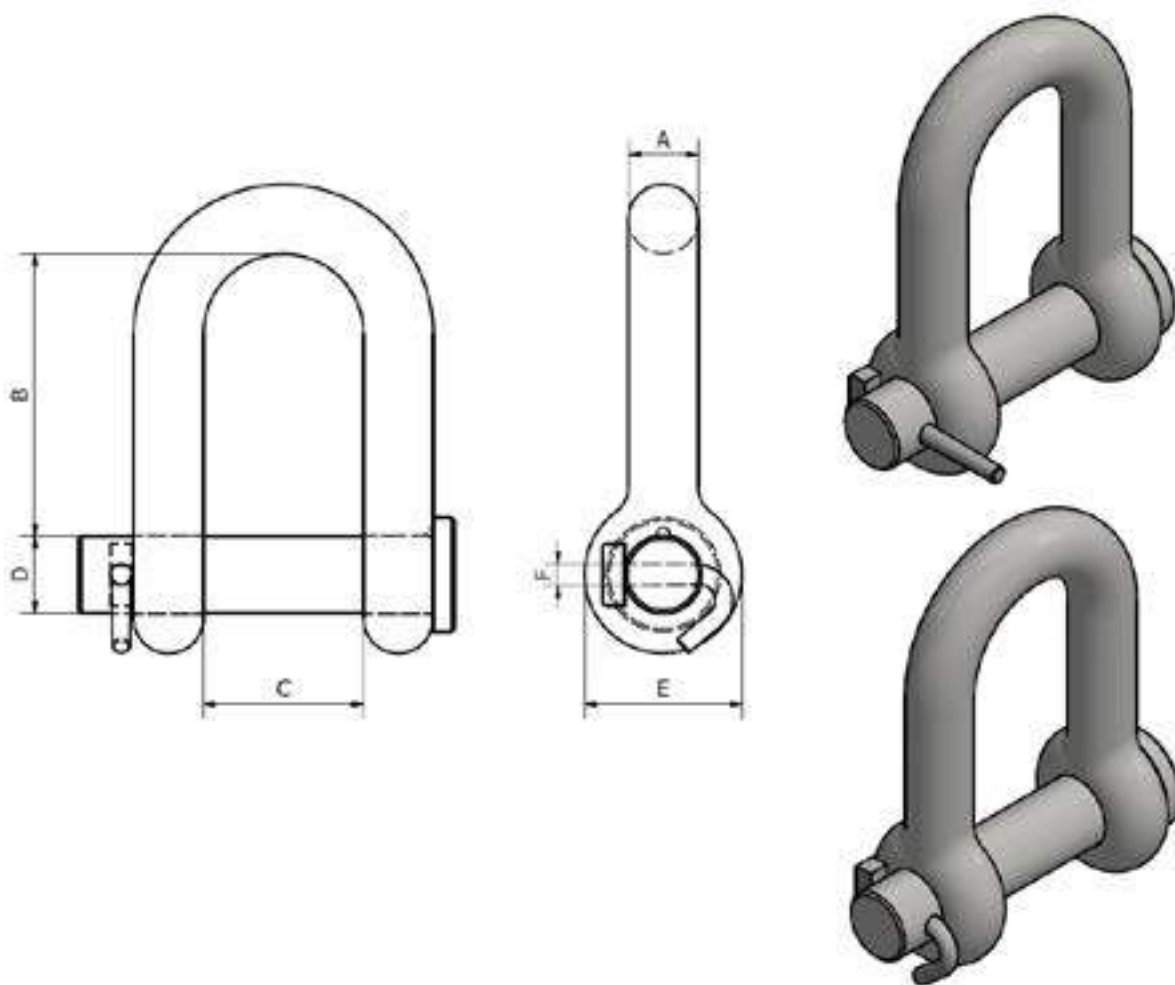


Finitions possibles : Brute, coaltarée, galvanisée à chaud.

CODE ARTICLE	DN CHAIN mm	A mm	B mm	C mm	D1 mm	D2 mm	E mm	F mm	Poids kg	CMU kN	CE kN	CR kN
FDSLUIT16	18	22	85	45	33	22	54	11	2	33	67	161
FDSLUIT19	20	25	103	50	38	25	63	11	3	46	93	228
FDSLUIT22	25	32	105	50	44,5	32	76	11	5	63	126	305
FDSLUIT25	30	35	133	65	53,5	35	87	14.5	7,5	81	162	394
FDSLUIT29	32	38	137	65	55	38	96	14.5	9	95	190	568
FDSLUIT32	38	45	140	65	67	45	109	14.5	14	130	266	644
FDSLUIT38	40	50	155	65	67	50	122	14.5	20	260	523	908

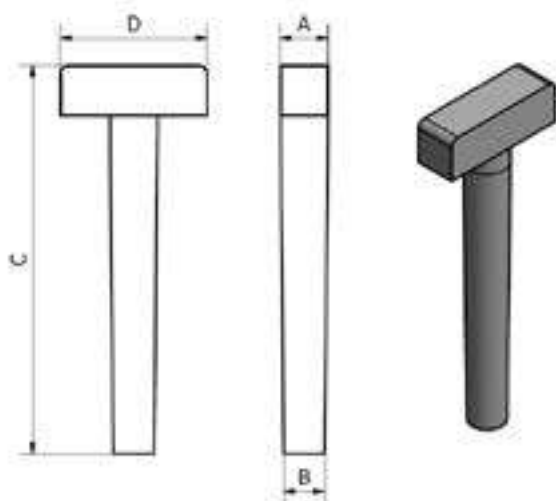


# MANILLE A CLOU A AXE OVALE (FDSLUIT)



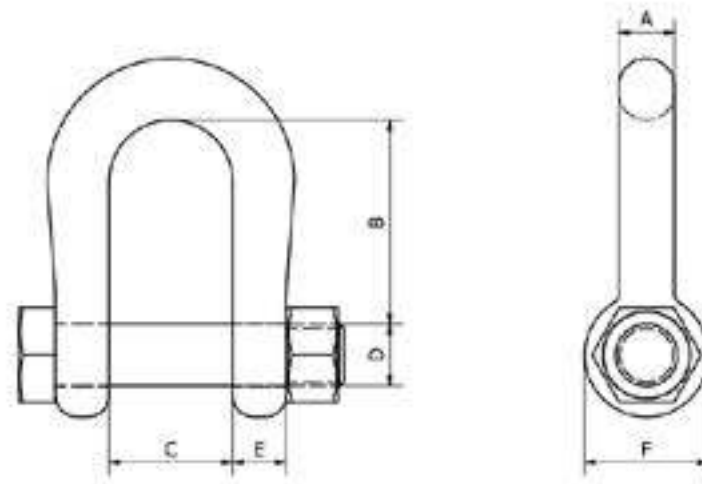
CODE ARTICLE	DN CHAIN mm	A mm	B mm	C mm	D mm	E mm	F mm	Poids kg	SWL kN	PL kN	BL kN
FRSLUIT25	30	35	143	83	39	78	14	6	33	67	161
FRSLUIT29	32	38	167	94	45	91	14	8,8	46	93	228
FRSLUIT32	38	45	183	104	50	102	14	13	63	126	305

BROCHE POUR MANILLES Réf. FDSLUIT ET Réf. FRSLUIT



CODE ARTICLE	A mm	B mm	C mm	D mm
IGHAMERPEN11	11	9,43	90	34
IGHAMERPEN14	14,5	11,69	130	40





Avec écrou Nylstop (écrou autofreiné)

Finition zinguée

CODE ARTICLE	CALIBRE A mm	B mm	C mm	D mm	E mm	F mm	Poids kg	CMU T	CR T
FHSTDDB0004GSP	10	35	20	10	9	20	<b>0,105</b>	0,4	2,4
FHSTDDB0006GSP	12	44	24	12	11	24	<b>0,18</b>	0,63	3,78
FHSTDDB0010GSP	16	57	32	16	14	32	<b>0,455</b>	1	6
FHSTDDB0016GSP	20	65	40	20	18	40	<b>0,86</b>	1,6	9,6
FHSTDDB0031GSP	27	89	54	27	24	54	<b>2,15</b>	3,15	18,9

Pour d'autres diamètres ou dimensions, veuillez nous consulter.

