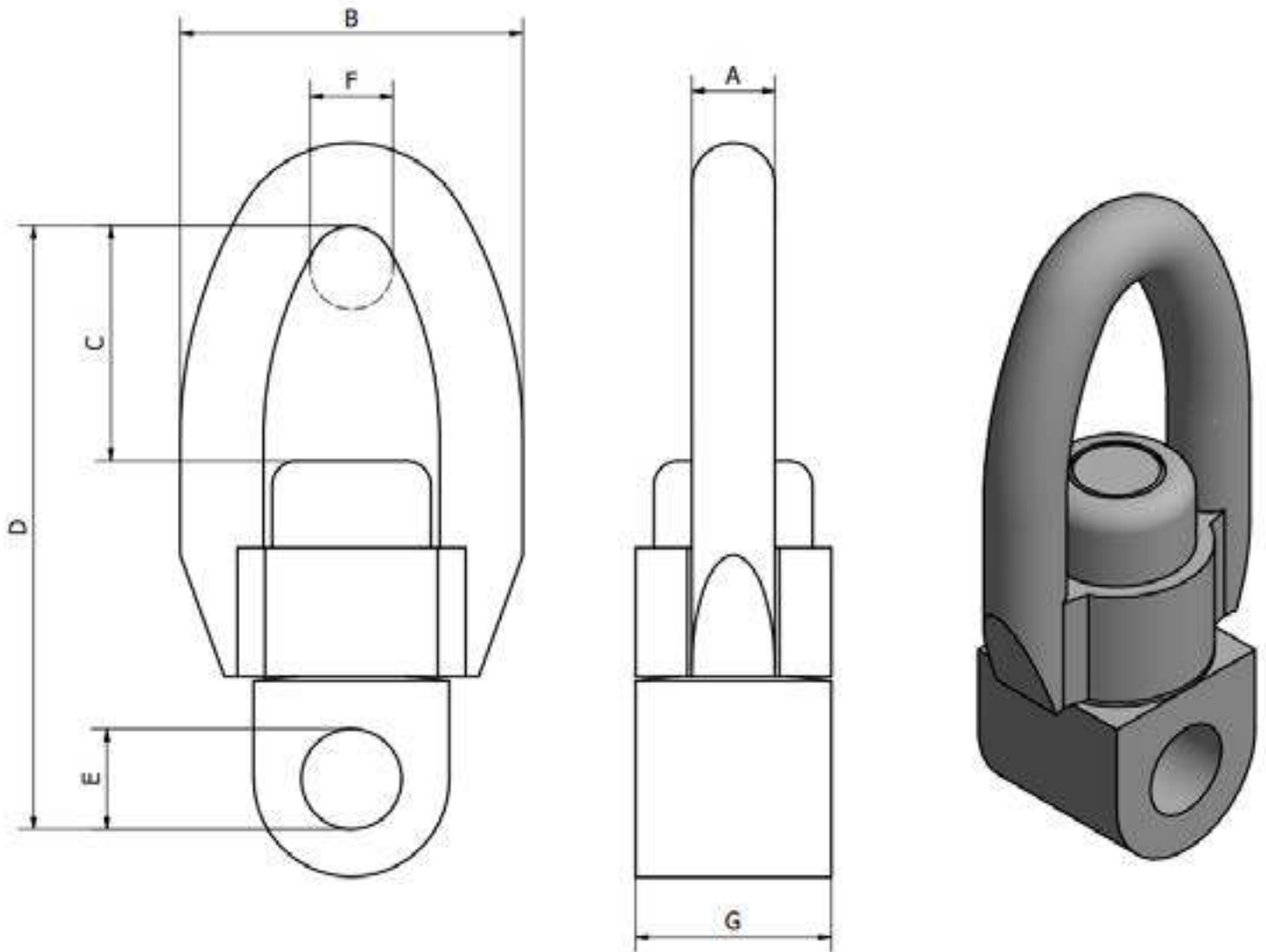


Chapitre 5 - Emérillons



EMERILLON TYPE 1 (ED-WARTEL)

Emerillon Mécano-Soudé



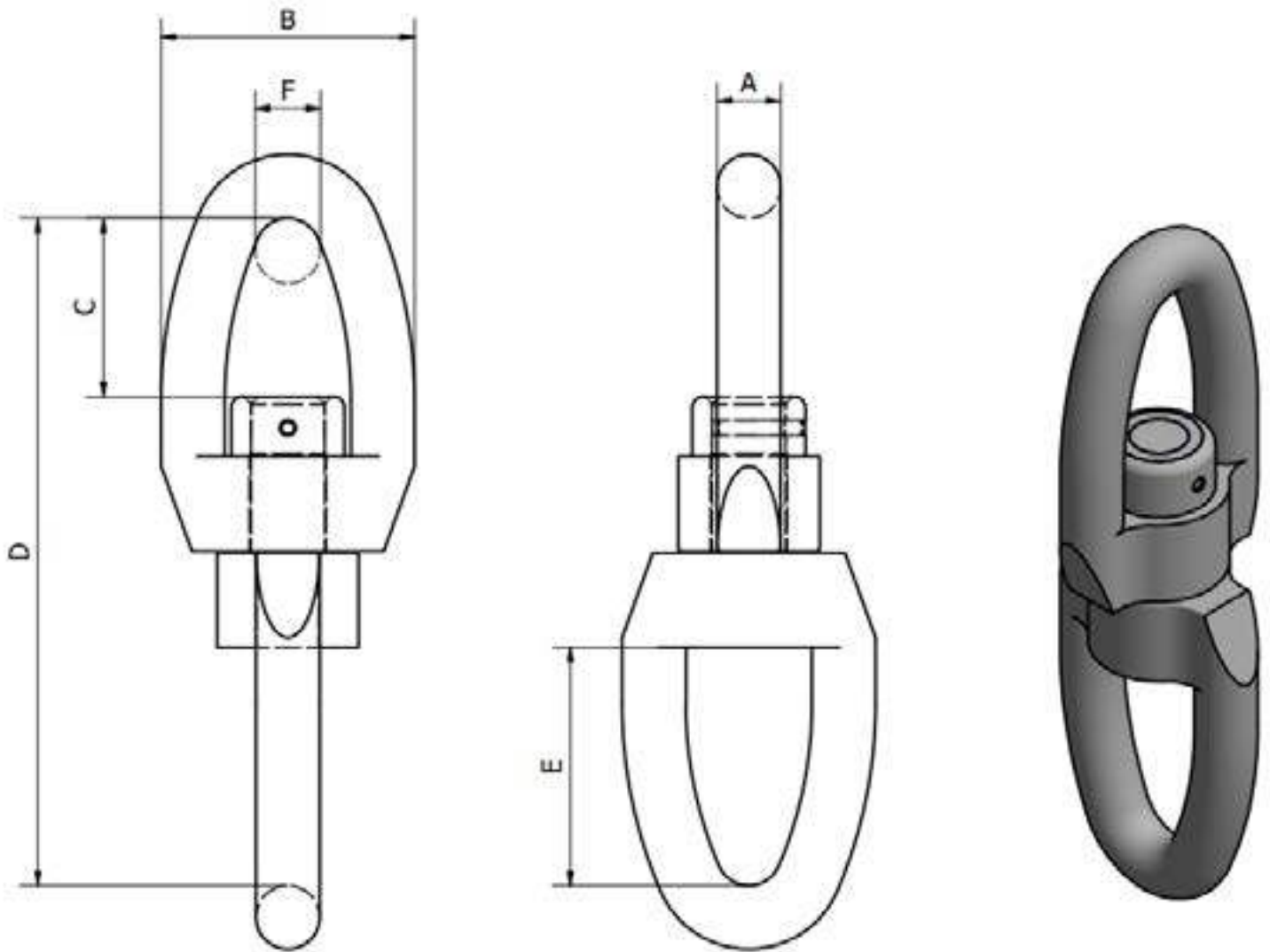
CODE ARTICLE	A mm	B mm	C mm	D mm	E mm	F mm	G mm	Poids kg	CE kN	CR kN
ED25WARTEL	34	140	96	246,5	41	34	80	9,5	197	394
ED29WARTEL	39	161,5	112	286	47	42	90	13	284	568
ED32WARTEL	45	180	123	315,5	52	46	100	19	322	644

Finition brute



EMERILLON TYPE 2 (ED-WB)

Emerillon Mécano-Soudé

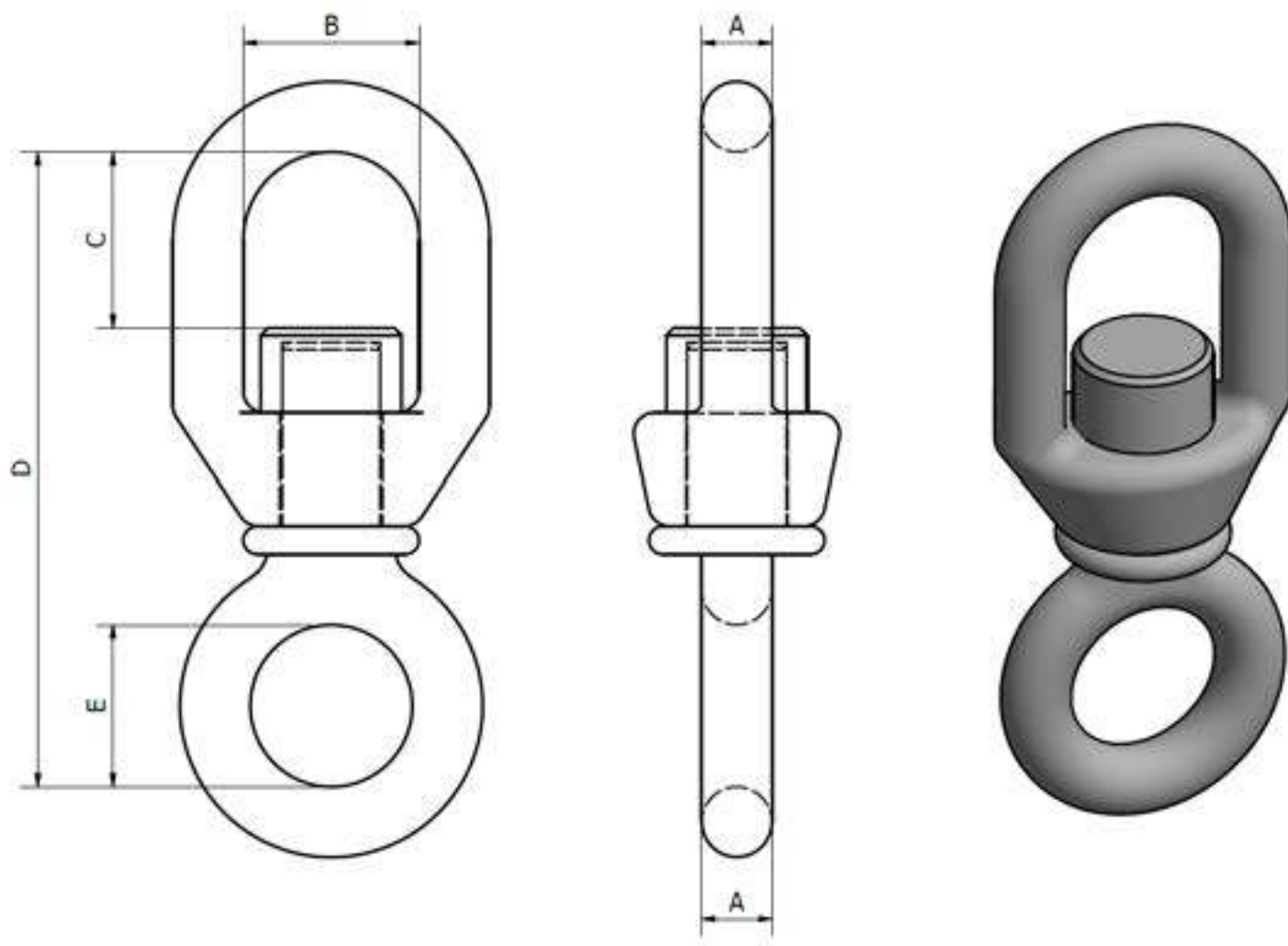


CODE ARTICLE	A mm	B mm	C mm	D mm	E mm	F mm	Poids kg	CE kN	CR kN
ED32WB	45	178,5	123	470	168	46	25	322	644
ED38WB	50	202	137	526	189	50	33	386	964

Finition brute



EMERILLON GRAND OEIL (EGO)

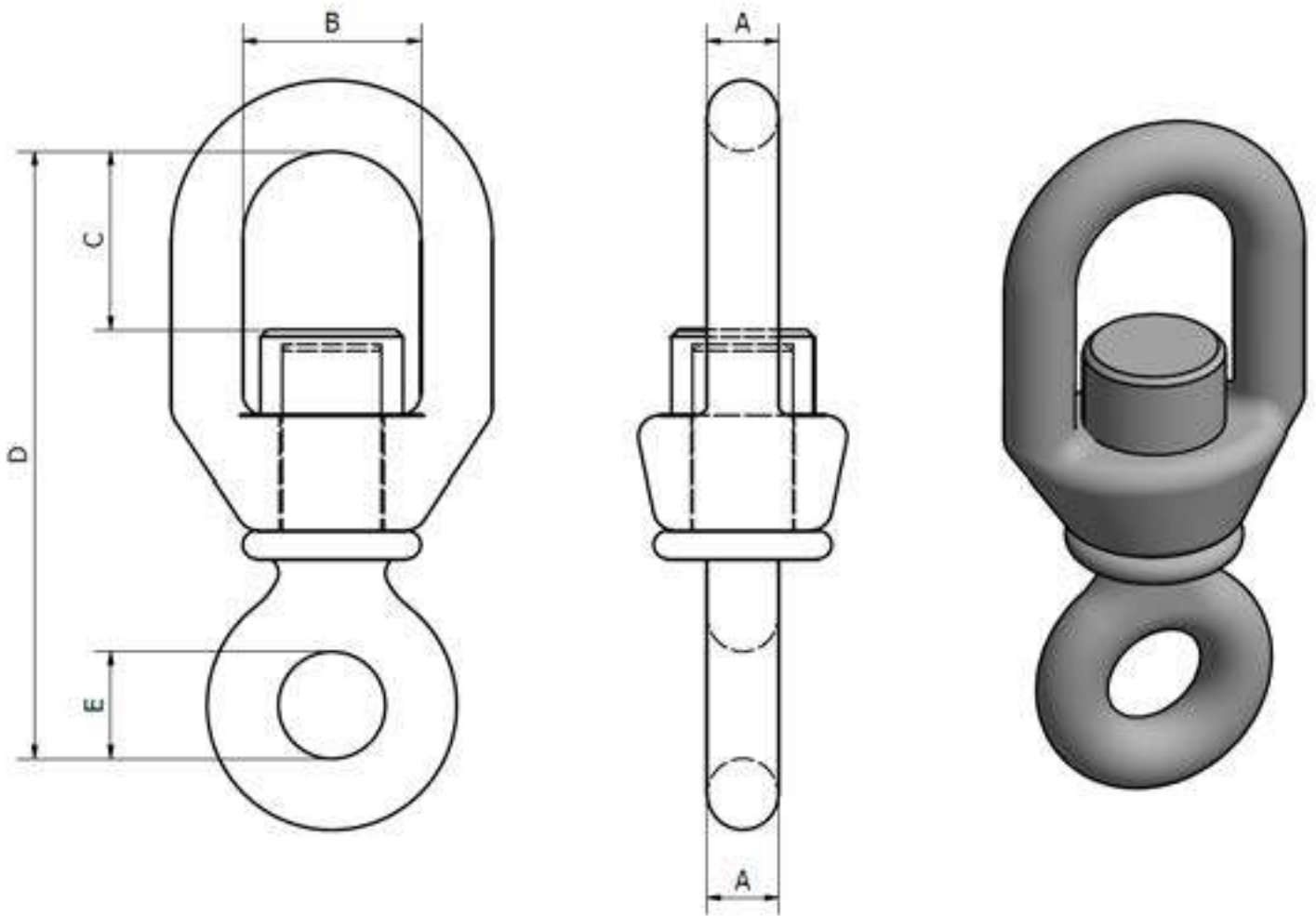


CODE ARTICLE	Réf n°	A mm	B mm	C mm	D mm	E mm	Poids kg	SWL T	BL T
EGO10	0	10	25	25	90	23	0,24	0,35	1,75
EGO12	1	12	29	32	126	32	0,5	0,6	3
EGO15	2	15	35	36	140	37	0,72	1	5
EGO18	3	18	37	39	162	45	1,1	1,75	8,75
EGO20	4	20	42	45	183	50	1,57	2,5	12,5
EGO22	4B	22	47	50	200	53	2,1	3,3	16,5
EGO25	5	25	54	57	222	58	3	4	20

Finitions Brute, coaltarée, galvanisée à chaud



EMERILLON PETIT OEIL (EPO)

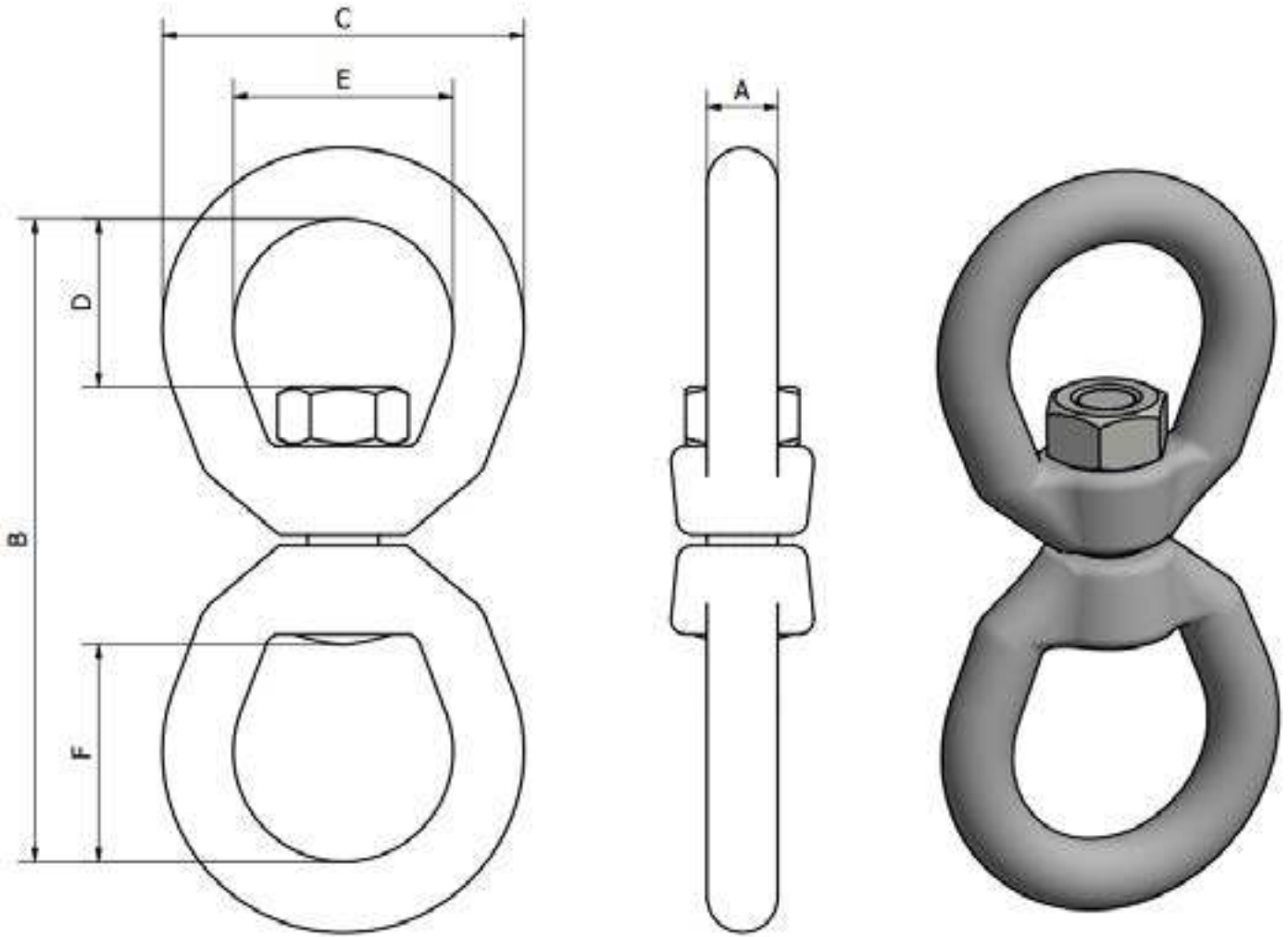


CODE ARTICLE	Réf n°	A mm	B mm	C mm	D mm	E mm	Poids kg	SWL T	BL T
EPO07	0	7	17	18	62	12	0,08	0,15	0,75
EPO08	0	8	18	20	72	13	0,13	0,235	1,175
EPO10	0	10	25	25	85	15	0,24	0,35	1,75
EPO12	1	12	29	32	104	17	0,49	0,6	3
EPO15	2	15	35	36	118	20	0,7	1	5
EPO18	3	18	37	39	132	23	0,96	1,75	8,75
EPO20	4	20	42	45	152	27	1,4	2,5	12,5
EPO22	4B	22	47	50	172	32	2	3,3	16,5
EPO25	5	25	54	57	192	35	2,93	4	20
EPO28	5B	28	57	63	218	42	4,15	5	25

Finitions Brute, coaltarée, galvanisée à chaud



EMERILLON OEIL-OEIL (EOO)



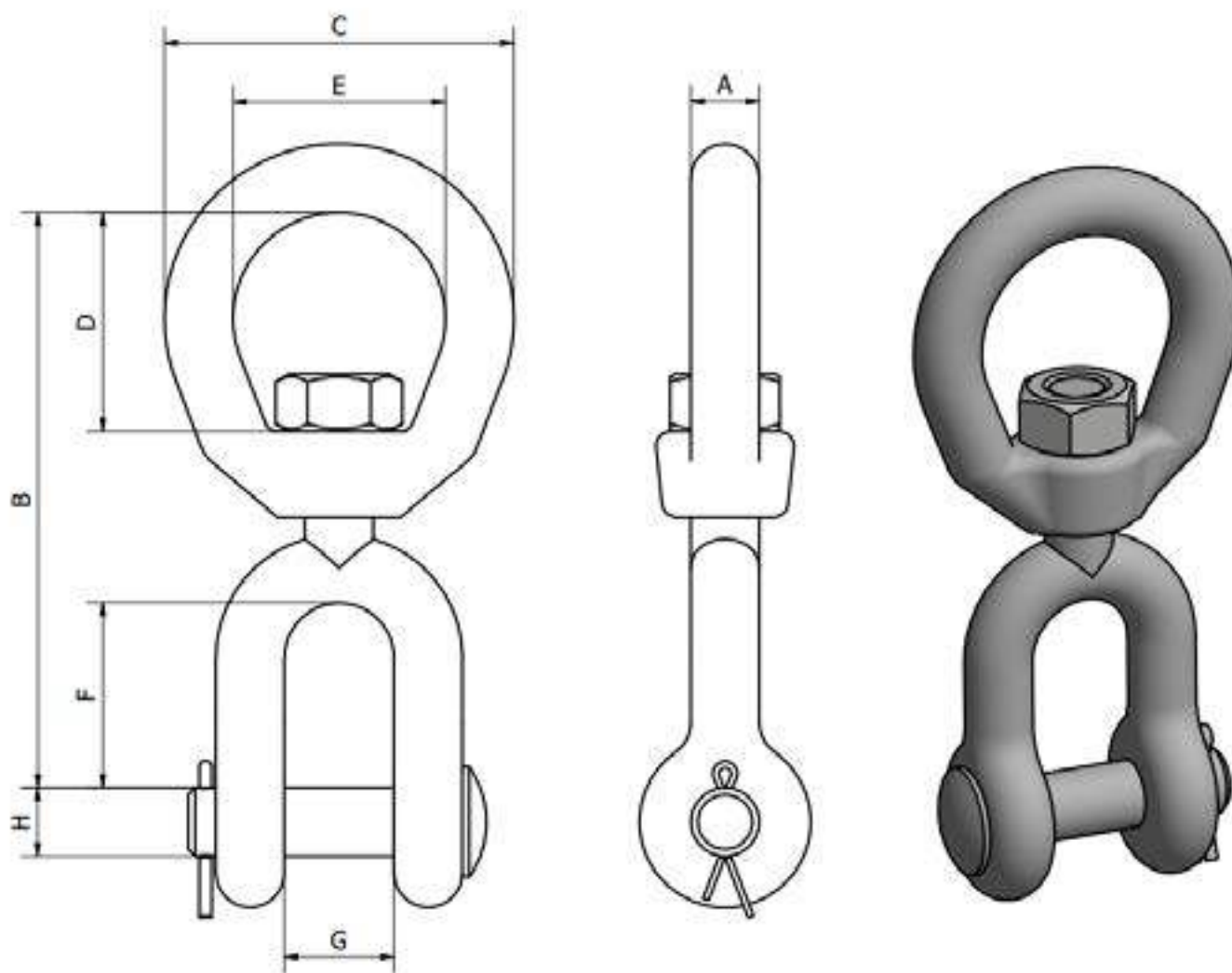
CODE ARTICLE	A mm	B mm	C mm	D mm	E mm	F mm	Poids kg	WLL T	BL T
EOO06G	6	75	32	18	19	27	0,1	0,39	1,95
EOO08G	8	90	41	21	25	32	0,18	0,57	2,85
EOO10G	10	109	51	24	32	38	0,3	1,02	5,1
EOO13G	13	138	64	33	38	51	0,6	1,6	8
EOO16G	16	167	76	40	44	60	1	2,4	12
EOO19G	19	183	89	44	51	67	1,82	3,3	17,5
EOO22G	22	213	102	52	57	78	2,55	4,5	22,5
EOO25G	25	245	114	59	64	89	4,06	5,7	28,5
EOO32G	32	273	143	68	80	94	7,43	8,2	41
EOO38G	38	425	178	102	102	150	20,8	20,5	102,5

US Federal Spec RR-C-271, Tpy VII, Class 2

Finition Galvanisée à chaud



EMERILLON CHAPE-OEIL (ECO)



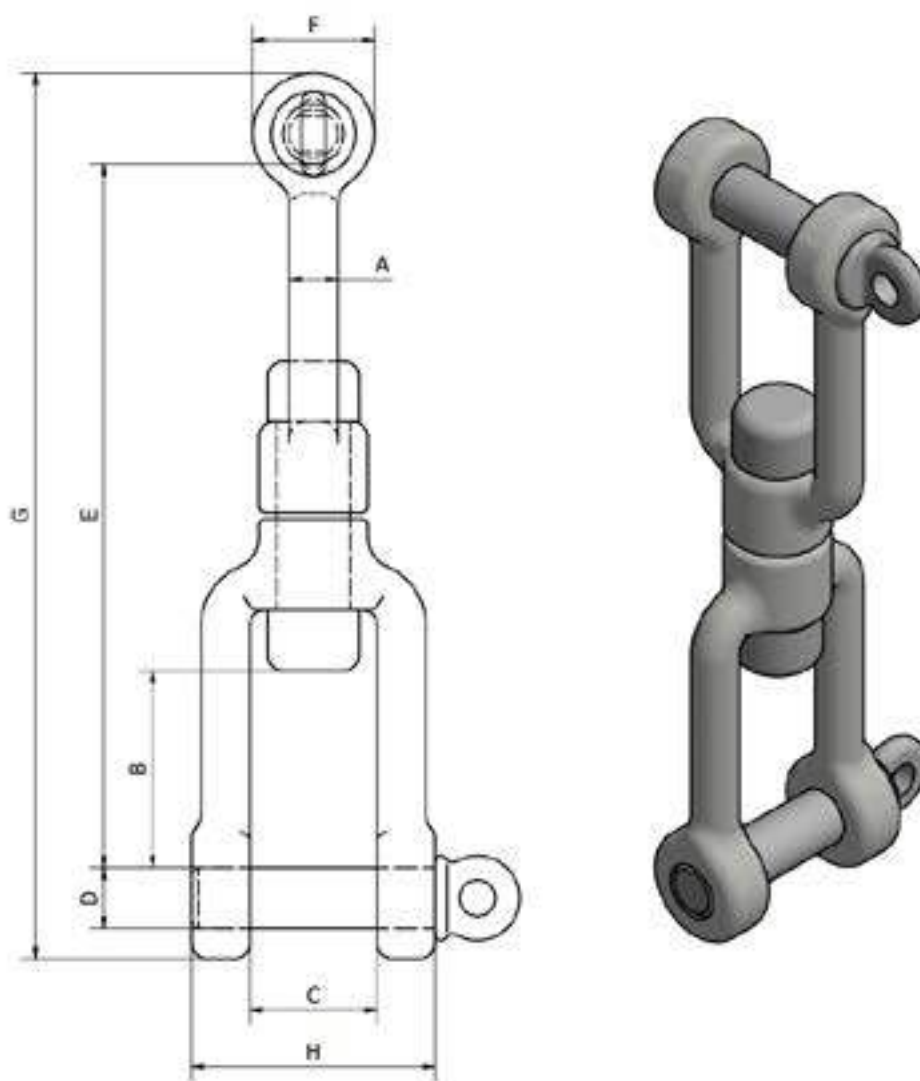
CODE ARTICLE	A mm	B mm	C mm	D mm	E mm	F mm	G mm	H mm	Poids kg	WLL T	BL T
ECO06G	6	67	32	18	19	22	12	6	0,09	0,39	1,95
ECO08G	8	75	41	21	25	22	13	8	0,16	0,57	2,85
ECO10G	10	92	51	24	32	27	16	10	0,32	1,02	5,1
ECO13G	13	114	64	33	38	33	19	13	0,57	1,6	8
ECO16G	16	135	76	40	44	38	24	16	1,12	2,4	12
ECO19G	19	154	89	44	51	44	29	19	1,76	3,3	16,5
ECO22G	22	178	102	52	57	52	30	22	2,66	4,5	22,5
ECO25G	25	217	114	59	64	71	44	29	4,02	5,7	28,5
ECO32G	32	230	143	68	80	71	52	35	7,14	8,2	41
ECO38G	38	364	178	106	102	113	73	50	24,8	20,5	102,5

US Federal Spec RR-C-271, Type VII; class 3

Finition Galvanisée à chaud



EMERILLON DOUBLE CHAPE AXE PITON (E-CCPG)

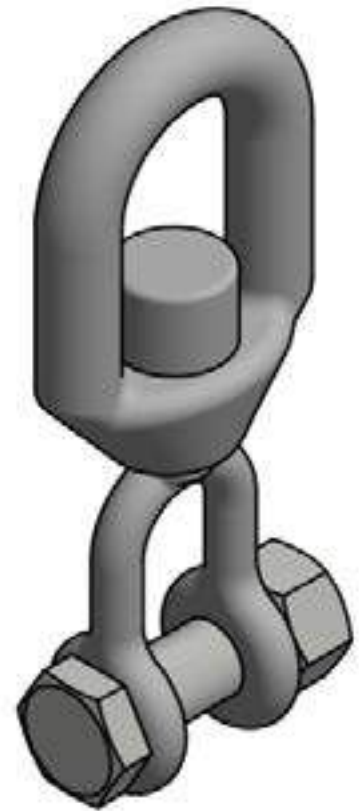
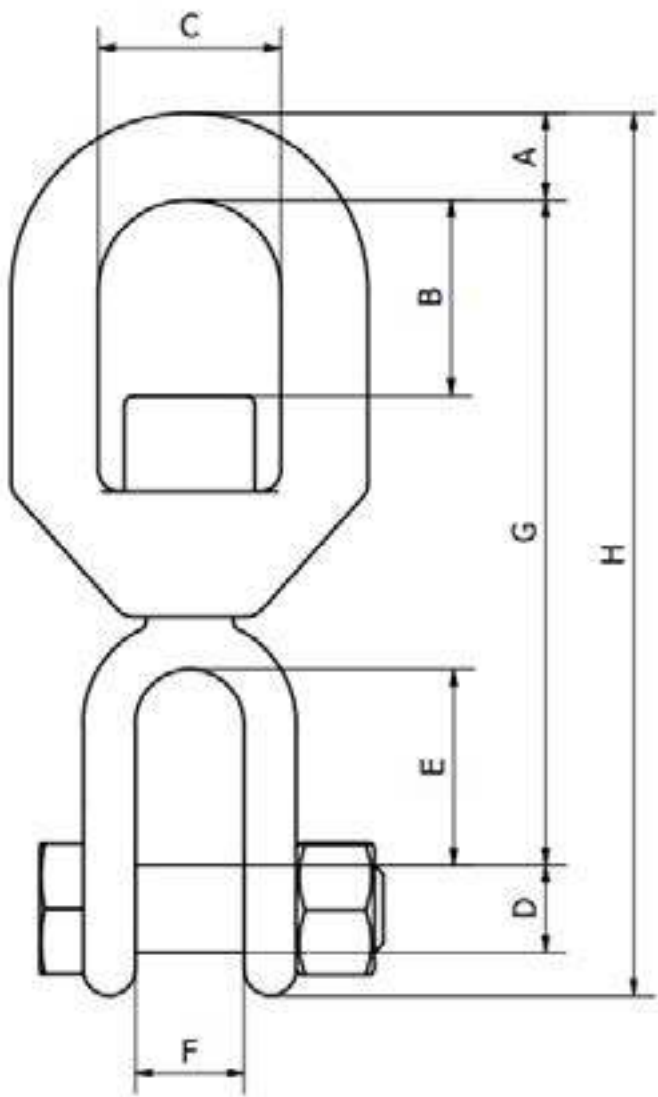


CODE ARTICLE	A mm	B mm	C mm	D mm	E mm	F mm	G mm	H mm	Poids kg	SWL T	BL T
E12CCPG	12	45	24	12	160	15	187	48	0,95	0,8	4
E18CCPG	18	35	36	18	164	34	216	68	1,71	1,5	7,5
E20CCPG	20	60	42	20	232	40	292	80	2,9	2,5	12,5
E22CCPG	22	60	42	22	232	40	292	80	2,9	3,3	16,5
E25CCPG	25	58	50	27	250	54	331	100	3,5	5	25

Finitions Brut, galvanisée à chaud



EMERILLON CHAPE OEIL-BOULONNE (E-COB)

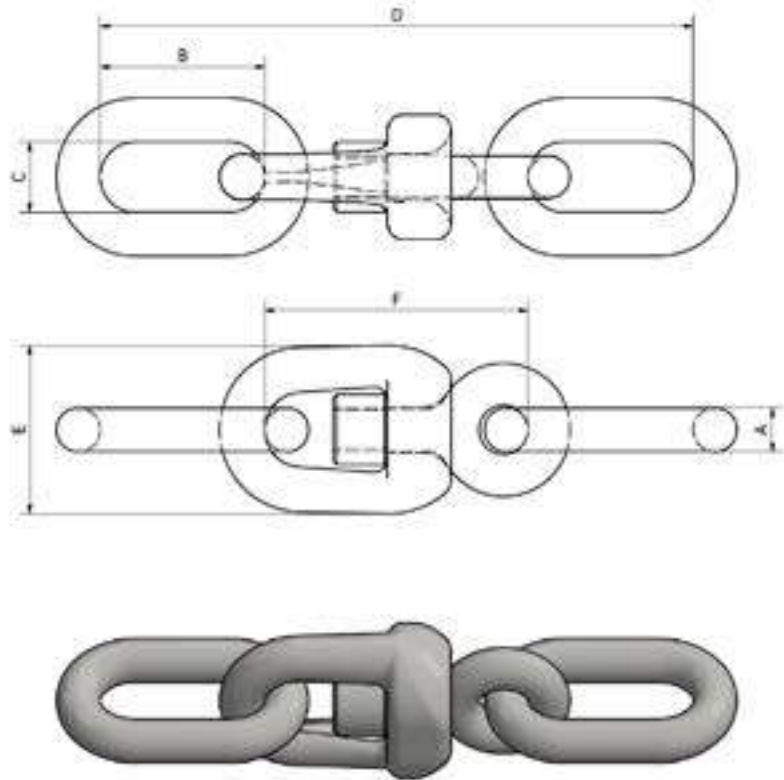


CODE ARTICLE	A mm	B mm	C mm	D mm	E mm	F mm	G mm	H mm	Poids kg	SWL T	BL T
E08COB	8	20	18	8	20	12	76	96	0,15	0,3	1,5
E10COB	10	25	25	10	25	14	93	117	0,285	0,5	2,5
E12COB	12	32	29	12	32	16	110	142	0,525	0,7	3,5
E15COB	15	36	35	15	36	19	125	160	0,735	1,2	6
E18COB	18	39	37	18	39	21	145	192	1,175	1,8	9
E20COB	20	45	42	20	45	25	160	210	1,65	2,2	11
E22COB	22	50	47	22	50	29	174	230	2,215	3	15
E25COB	25	57	54	25	57	30	200	260	3,26	4	20
E28COB	28	63	57	28	63	35	220	295	4,35	5	25

Finitions Brut, galvanisée à chaud



EMERILLON (EAKOU)



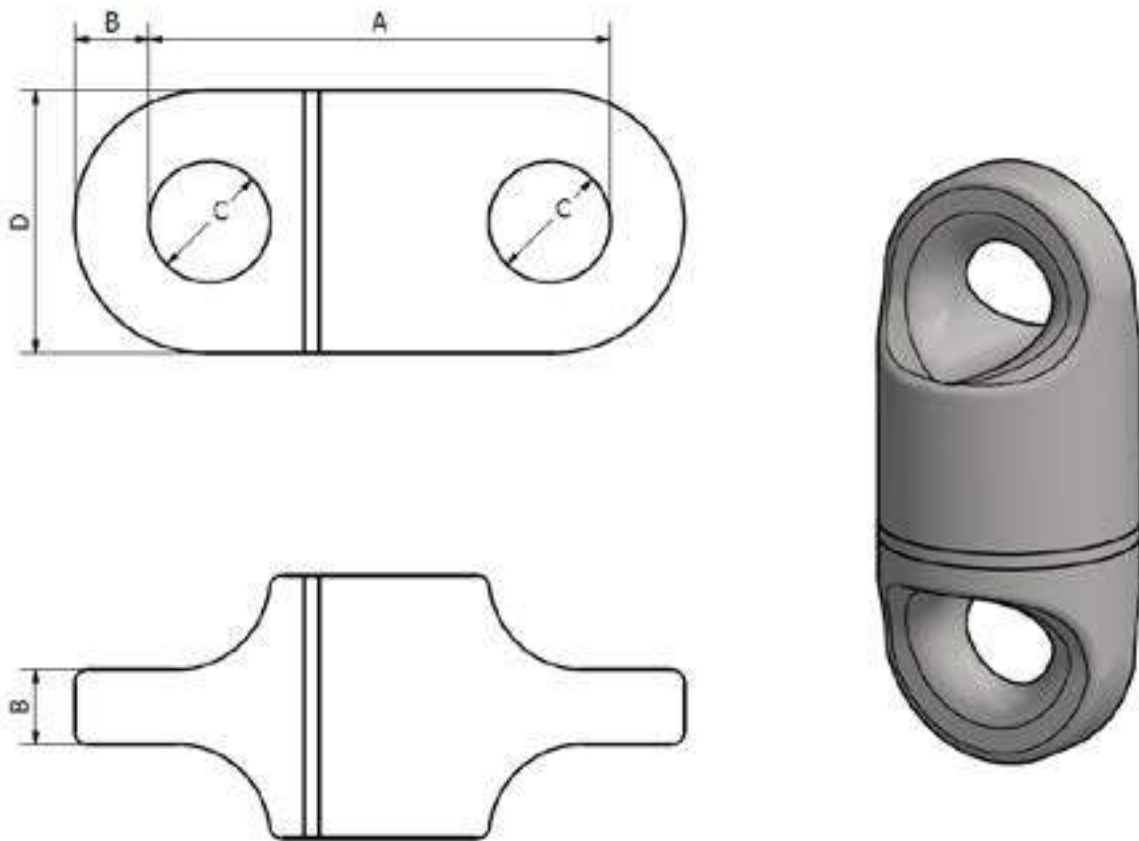
Construction robuste et solide en acier au manganèse
Assemblage par forgeage arrière et soudage
Testé individuellement

Charge de preuve et charge de rupture suivant la chaîne grade 3 de diamètre coeérespondant
Protégé par le vernis noir ou galvanisé à chaud profond à BS729

NOUVEAU CODE ARTICLE	ANCIEN CODE ARTICLE	DN CHAIN mm	A mm	B mm	C mm	D mm	E mm	F mm	Poids kg	SWL kN	BL kN
EAKOU4800	EAKOU4800	12	14	70	21	232	59	92	1,2	22,6	113
EAKOU4900	EAKOU4900	14	16	80	24	264	66	104	1,9	30,8	154
ESMA0023	EAKOU5400	16	20	80	32	290	83	130	3,7	40,4	202
ESMA0024	EAKOU5000	20	24	100	40	363	105	163	5,4	60,6	303
ESMA0025	EAKOU5100	25	30	125	50	457	133	207	9,9	98,2	491
ESMA0026	EAKOU5200	30	36	150	60	552	160	252	16,5	141,2	706
ESMA0027	EAKOU5300	35	42	175	70	631	179	281	26,6	192,8	964
EAKOU5500	EAKOU5500	40	50	190	90	704	188	324	38	252	1260
EAKOU5550	EAKOU5550	45	55	200	77	740	216	340	58	318	1590
EAKOU5600	EAKOU5600	50	60	218	80	716	235	280	72	392	1960
EAKOU5650	EAKOU5650	60	72	261	96	858	282	336	126	554	2770
EAKOU5700	EAKOU5700	66	80	287	104	944	310	370	170	676	3380



EMERILLON A RONDELLE BRONZE (EGNYC)



Cet émerillon est monté grâce à des Kenters.

Un graisseur est posé sur les émerillons à partir du calibre 38-40.

CODE ARTICLE	DN mm	A mm	B mm	C mm	D mm	Poids kg	CE daN
EGNYC16X	16	107	17	28	63	2	9700
EGNYC19X	19	129	20	34	73	3,3	13600
EGNYC22X24	22-24	162	25,5	42	90	6	21700
EGNYC27X	27	180,5	29	47	102	9	27500
EGNYC30X32	30-32	215	34	56	123	16	38500
EGNYC35	35	234	37	62	140	20	46000
EGNYC38X40	38-40	265	43	70	157	30	60000
EGNYC43X46	43-46	307	49	80	181	48	80000
EGNYC49X51	49-51	340	54	89	202	62	98000
EGNYC54X57	54-57	385	61	100	225	95	122000
EGNYC60X64	60-64	433	68	112	247	110	154000
EGNYC70X	70	471	75	121	280	149	185000
EGNYC76X	76	511	81	132	294	210	218000
EGNYC80X	80	545	86	140	314	245	241000
EGNYCA0X	100	678,5	106	175	393	400	377000

